

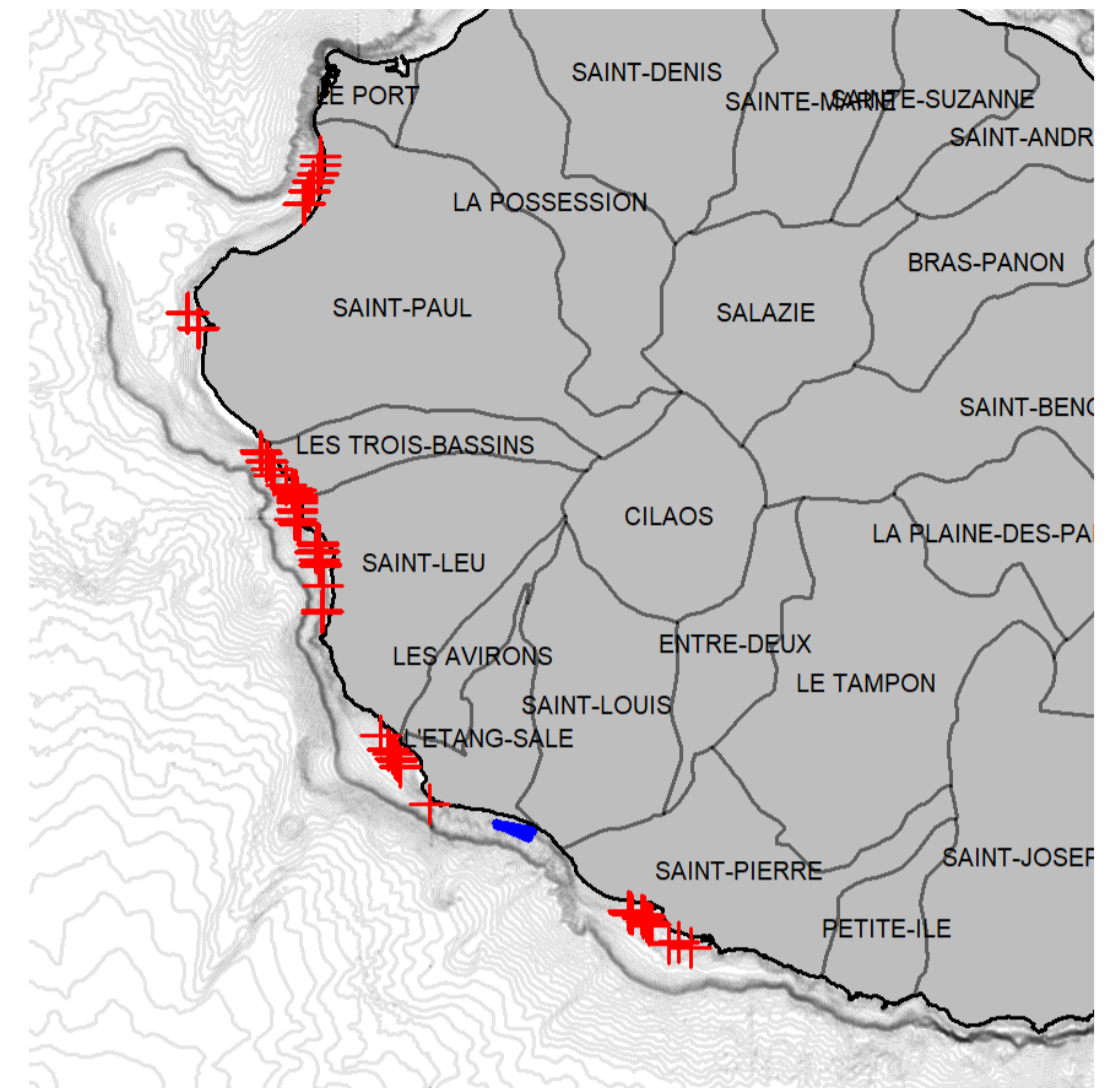
## DÉPLOIEMENT OPÉRATIONNEL

Les conditions hivernales (forte houle, fronts froids) ont assez largement contraint les déploiements au cours de la période.

Les opérations de PAVAC ont été privilégiées plutôt que les PHF pour réduire les captures accessoires.

A Saint-Leu, dans le cadre de la Zonex LTST, les déploiements de jour ont été très réguliers, afin de permettre l'ouverture du dispositif le plus souvent possible.

|                    | NOMBRE DE JOURS DE PÊCHE DANS LE MOIS | NOMBRE DE PHF POSÉES DANS LE MOIS | NOMBRE DE PAVAC SMART DRUMLINE POSÉES DANS LE MOIS | NOMBRE DE JOURS DE PÊCHE AVEC OBSERVATEUR DANS LE MOIS | NOMBRE DE JOURS DE PÊCHE POST OBSERVATION DANS LE MOIS | NOMBRE DE JOURS DE PÊCHE POST ATTAQUE DANS LE MOIS |
|--------------------|---------------------------------------|-----------------------------------|--|--|--|--|
| BAIE DE SAINT-PAUL | 9                                     | 0                                 | 40   | 1  | 0  | 0  |
| SAINTE-GILLES      | 7                                     | 0                                 | 15   | 2  | 0  | 0  |
| TROIS-BASSINS      | 12                                    | 0                                 | 24   | 2  | 0  | 0  |
| SAINTE-LEU         | 17                                    | 0                                 | 78   | 3  | 0  | 0  |
| L'ÉTANG-SALÉ       | 7                                     | 2                                 | 22   | 1  | 0  | 0  |
| SAINTE-PIERRE      | 7                                     | 0                                 | 42   | 0  | 0  | 0  |
| AUTRES             | 0                                     | 0                                 | 0  | 0  | 0  | 0  |



Palangre Horizontale de Fond (PHF)  
 Palangre Verticale avec Alerte de capture (PAVAC)

## CAPTURES

5 REQUINS CIBLÉS 6 PRISES ACCESSOIRES

### CAPTURE DES REQUINS CIBLÉS

- 1 requin bouledogue M 2,02 m / vivant, prélevé / Saint-Pierre
- 1 requin tigre F 3,12 m / vivant, prélevé / Saint-Leu
- 1 requin tigre F 2,90 m / vivant, prélevé / Baie de Saint-Paul
- 1 requin tigre F 3,13 m / vivant, prélevé / Saint-Leu
- 1 requin tigre F 2,90 m / vivant, prélevé / Trois Bassins

### CAPTURES RELÂCHÉES VIVANTES

- 1 requin sagrin M 0,9 m / vivant, relâché après marquage externe / Etang Salé
- 1 grande raie guitare 1,5 m / vivante, relâchée / Saint-Leu
- 1 bouffe tangué 0,4 m / vivant, relâché / Etang Salé
- 1 murène 2 m / fatiguée, relâchée / Etang Salé
- 1 mérou plate gris 0,55 m / vivant, relâché après marquage externe / Saint-Pierre

### CAPTURES MORTES

- 1 requin marteau halicorne F 1,66 m / retrouvé mort, conservé à bord pour dissection / Saint-Gilles

## TOTAL CUMULÉ

de mars 2018 au 26 juin 2021

BOULEDOGUE

48

TIGRE

221

TAUX DE SURVIE

DES ESPÈCES ACCESSOIRES

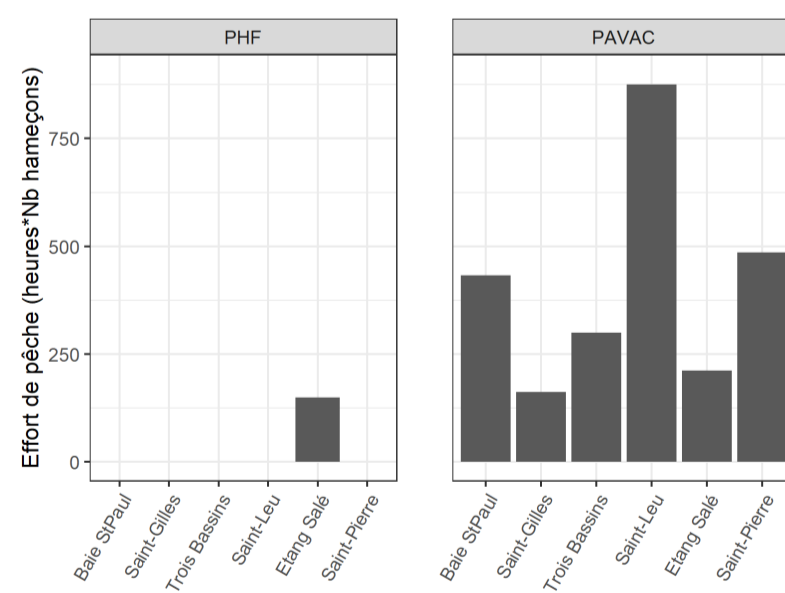
82 %

de mars 2018 au 26 juin 2021

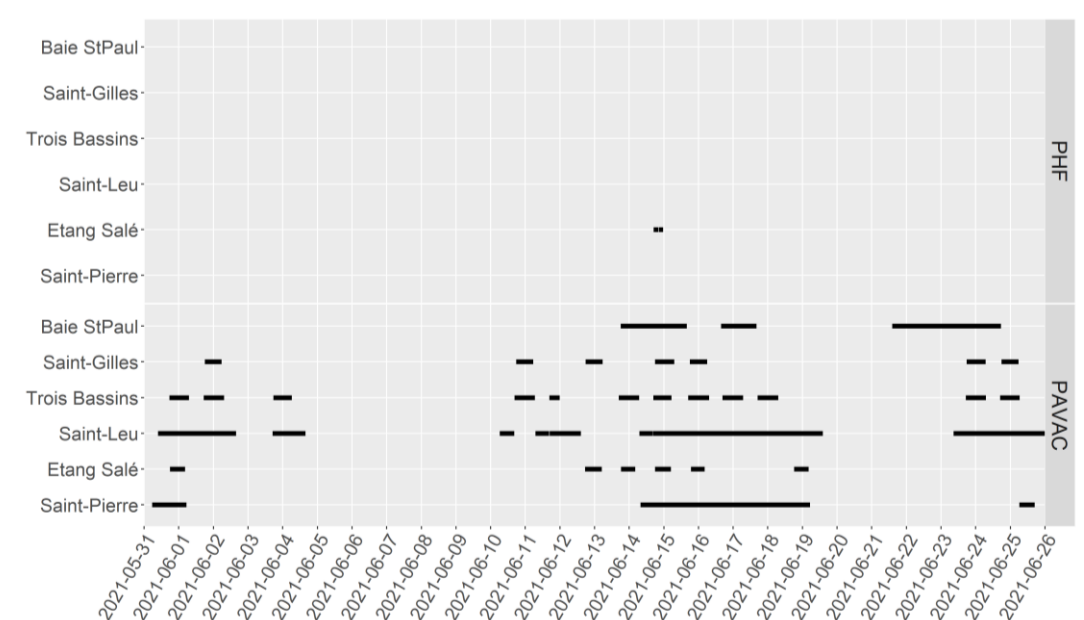
7 NAVIRES ENGAGÉS  
au 26 juin 2021

## 107 492 HEURES DE PÊCHE CUMULÉES

de mars 2018 au 26 juin 2021



EFFORT DE PÊCHE du 31 mai au 26 juin 2021



## COMMENTAIRES

La première capture de requin bouledogue depuis 3 mois a eu lieu à Saint-Pierre.

Le jeune requin marteau retrouvé maillé dans la ligne de pêche à Saint-Gilles n'a pas survécu à la capture: il a été confié à l'Université pour être disséqué.