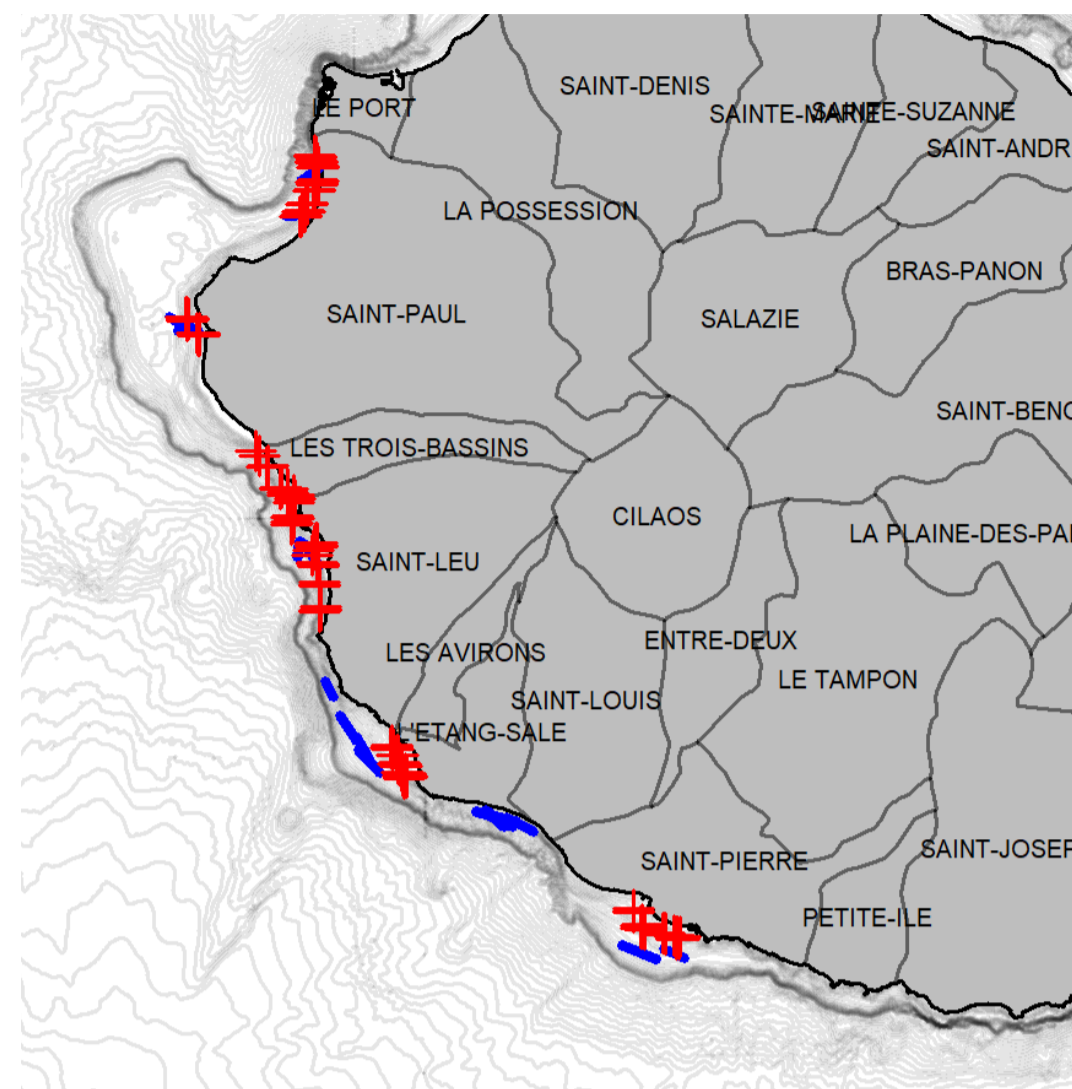


DÉPLOIEMENT OPÉRATIONNEL

Le mois d'août a globalement permis des déploiements plus réguliers sur l'ensemble des sites, grâce à des conditions météorologiques plus clémentes.

Des opérations de PHF ont pu être menées au large de la plupart des communes, ainsi qu'en face de l'embouchure de l'Etang du Gol.

| | NOMBRE DE JOURS DE PÊCHE DANS LE MOIS | NOMBRE DE PHF POSÉES DANS LE MOIS | NOMBRE DE PAVAC SMART DRUMLINE POSÉES DANS LE MOIS | NOMBRE DE JOURS DE PÊCHE AVEC OBSERVATEUR DANS LE MOIS | NOMBRE DE JOURS DE PÊCHE POST OBSERVATION DANS LE MOIS | NOMBRE DE JOURS DE PÊCHE POST ATTAQUE DANS LE MOIS |
|-----------------|---------------------------------------|-----------------------------------|--|--|--|--|
| BAIE DE ST-PAUL | 10 | 2 | 48 | 2 | 0 | 0 |
| SAINT-GILLES | 13 | 5 | 26 | 4 | 0 | 0 |
| TROIS-BASSINS | 10 | 0 | 20 | 3 | 0 | 0 |
| SAINT-LEU | 11 | 2 | 33 | 3 | 0 | 0 |
| L'ETANG-SALE | 13 | 8 | 42 | 4 | 0 | 0 |
| SAINT-PIERRE | 9 | 2 | 49 | 2 | 0 | 0 |
| AUTRES | 0 | 0 | 0 | 0 | 0 | 0 |



: Palangre Horizontale de Fond (PHF)
 : Palangre Verticale avec Alerte de capture (PAVAC)

CAPTURES 1 REQUIN CIBLÉ 22 PRISES ACCESSOIRES

CAPTURE DES REQUINS CIBLES

- 1 requin tigre F 3,66 m / vivant, prélevé / Saint-Leu

CAPTURES RELACHEES VIVANTES

- 1 requin gris de récif (dagsit) F 1,4 m / vivant, relâché / Saint-Pierre
- 1 requin gris d'estuaire (*C. plumbeus*) F 2 m / vivant, relâché / Etang Salé
- 2 requins sagrin M 0,8 m / vivants, relâchés / Etang Salé
- 1 requin sagrin M 0,6 m / fatigué, relâché / Etang Salé
- 1 requin sagrin M 1 m / fatigué, relâché / Etang Salé
- 1 requin sagrin M 0,8 m / fatigué, relâché après marquage externe / Etang Salé
- 1 émissole d'Arabie F 1,1 m / vivante, relâchée / Baie St-Paul
- 1 émissole d'Arabie F 1,2 m / vivante, relâchée / Baie St-Paul
- 1 raie pastenague brune M 0,9 m / vivante, relâchée / Saint-Gilles
- 1 raie pastenague brune F 1,7 m / vivante, relâchée / Saint-Gilles
- 1 raie pastenague tachetée M 1 m / vivante, relâchée / Saint-Gilles
- 1 murène 1,2 m / vivante, relâchée / Saint-Pierre
- 1 murène 2,5 m / vivante, relâchée / Baie de Saint-Paul
- 1 mérou plate gris 0,6 m / vivant, relâché après marq. ext. / Saint-Pierre
- 1 mérou plate gris 1 m / fatigué, relâché après marq. ext. / Saint-Pierre
- 1 carangue gros-tête 1 m / vivante, relâchée après marq. ext. / Saint-Pierre

CAPTURES MORTES

- 1 requin gris d'estuaire (*C. plumbeus*) F 1,2 m / mort, conservé à bord / Baie de Saint-Paul
- 1 requin sagrin M 0,8 m / mort, conservé à bord / Etang Salé
- 1 mérou plate gris 0,8 m / mort, conservé à bord / Etang Salé
- 1 mérou plate gris 0,8 m / trop fatigué pour être relâché, conservé à bord / Saint-Pierre
- 1 carangue gros-tête 1 m / morte, conservée à bord / Saint-Gilles

TOTAL CUMULÉ

de mars 2018 au 30 août 2020

BOULEDOGUE

41

TIGRE

166

TAUX DE SURVIE

DES ESPECES ACCESSOIRES

82%

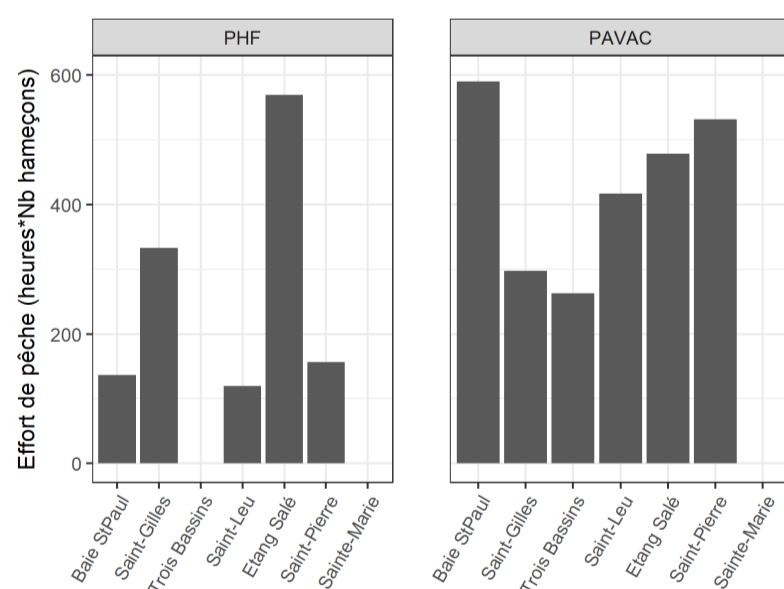
de mars 2018 au 30 août 2020

7 NAVIRES ENGAGÉS

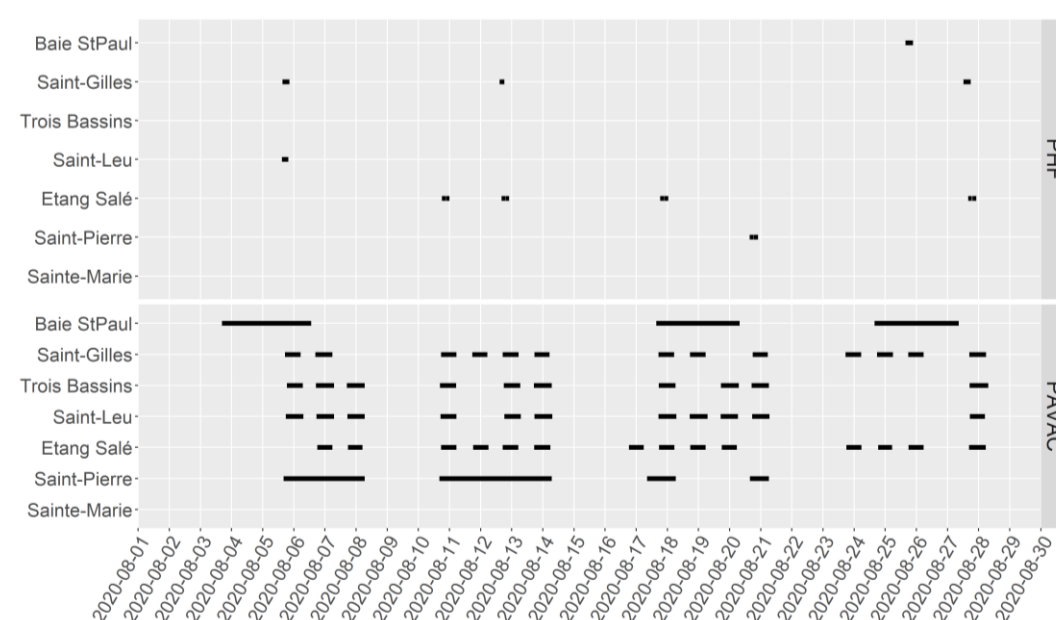
au 30 août 2020

76 979 HEURES DE PÊCHE CUMULÉES

de mars 2018 au 30 août 2020



EFFORT DE PÊCHE du 29 juin au 30 août 2020



COMMENTAIRES

Le requin tigre capturé sur PAVAC à Saint-Leu a été le premier de cette espèce depuis le 18 mai 2020, soit la plus longue période (4 mois) sans capture de requin tigre depuis le début des programmes de pêche de prévention en 2014.

Les 3 autres requins de la famille des carcharhinidés capturés au cours du mois ont été un requin de récif (gris dagsit *Carcharhinus amblyrhynchos*) et deux requins d'une espèce plus inféodée aux zones sableuses (gris d'estuaire *Carcharhinus plumbeus*): le suivi des captures de ces espèces non dangereuses, encore très peu retrouvées depuis le début des programmes de pêche de prévention, constitue un indicateur précieux de l'évolution des assemblages d'espèces de prédateurs dans les eaux côtières de La Réunion, suite à la baisse significative des captures et de la fréquentation de ces espaces côtiers par les requins bouledogue en particulier.

La grande majorité de la mortalité constatée au cours du mois l'a encore été au cours des opérations de PHF, menées sur des fonds plus profonds afin d'évaluer la présence potentielle de requins ciblés.