

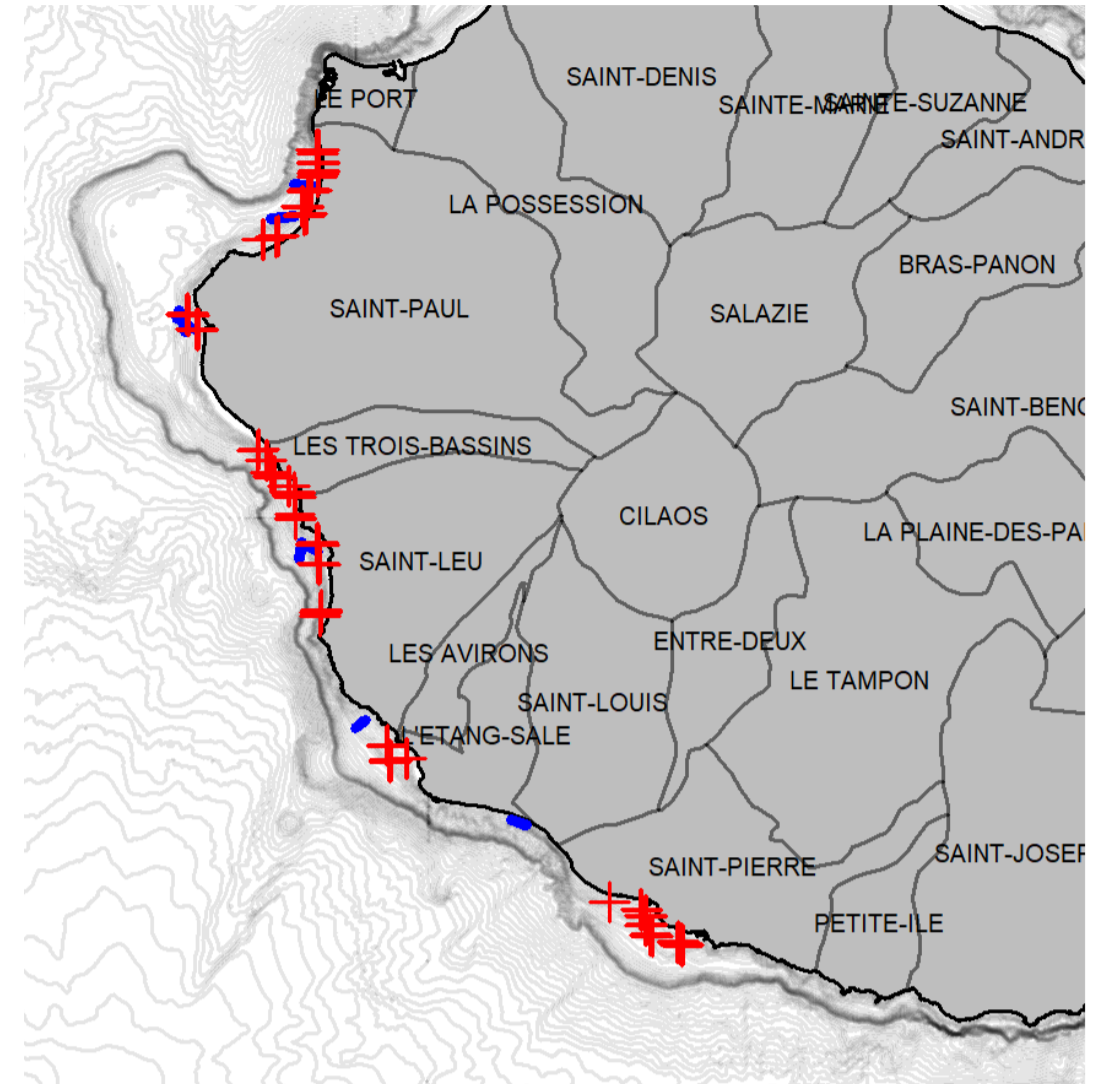
DÉPLOIEMENT OPÉRATIONNEL

Le mois de mai a vu les conditions hivernales (fronts froids venus du Sud) se renforcer, avec une semaine complète totalement impraticable du 17 au 24 mai 2020.

Les opérations ont par contre pu reprendre à Etang Salé, notamment par des déploiements de jour pour garantir la sécurité des sorties en mer.

Les dernières opérations d'observation réalisées uniquement à la débarque des navires de pêche se sont réalisées au cours du mois de mai, la poursuite du déconfinement permettra de reprendre les opérations embarquées à partir du mois de juin.

	NOMBRE DE JOURS DE PECHE DANS LE MOIS	NOMBRE DE PHF POSÉES DANS LE MOIS	NOMBRE DE PAVAC SMART DRUMLINE POSÉES DANS LE MOIS	NOMBRE DE JOURS DE PECHE AVEC OBSERVATEUR DANS LE MOIS	NOMBRE DE JOURS DE PECHE POST OBSERVATION DANS LE MOIS	NOMBRE DE JOURS DE PECHE POST ATTAQUE DANS LE MOIS
BAIE DE ST-PAUL	12	2	59	7	0	0
SAINT-GILLES	8	2	16	5	0	0
TROIS-BASSINS	10	0	21	4	0	0
SAINT-LEU	9	2	29	3	0	0
L'ETANG-SALE	6	2	21	4	0	0
SAINT-PIERRE	15	2	77	9	0	0
AUTRES	0	0	0	0	0	0



: Palangre Horizontale de Fond (PHF)
 : Palangre Verticale avec Alerte de capture (PAVAC)

CAPTURES 4 REQUINS CIBLÉS 14 PRISES ACCESSOIRES

CAPTURE DES REQUINS CIBLÉS

- 1 requin tigre M 2,55 m / vivant, prélevé / Trois Bassins
- 1 requin tigre M 2,16 m / vivant, prélevé / Saint-Leu
- 1 requin tigre M 3,80 m / vivant, prélevé / Saint-Leu
- 1 requin tigre M 3,09 m / vivant, prélevé / Saint-Gilles

CAPTURES RELACHEES VIVANTES

- 1 requin marteau halicorne M 2 m / vivant, relâché après marquage externe / Baie de Saint-Paul
- 1 requin marteau halicorne 3,2 m / vivant, relâché / Etang Salé
- 1 requin marteau halicorne M 2 m / vivant, relâché après marquage externe / Saint-Leu
- 1 requin marteau halicorne M 2,2 m / vivant, relâché / Etang Salé
- 1 grande raie guitare 2 m / vivante, relâchée / Saint-Gilles
- 1 grande raie guitare F 1,40 m / vivante, relâchée après marquage externe / Saint-Leu
- 1 grande raie guitare M 1,60 m / vivante, relâchée après marquage externe / Baie de Saint-Paul
- 1 raie pastenague brune 1,3 m / vivante, relâchée / Baie de Saint-Paul
- 1 raie pastenague tâchetée 1,3 m / vivante, relâchée / Saint-Gilles
- 1 murène 2 m / vivante, relâchée / Baie de Saint-Paul
- 1 barracuda 1,2 m / fatigué, relâché / Saint-Gilles
- 1 barracuda 1,2 m / vivant, relâché après marquage externe / Trois Bassins

CAPTURES MORTES

- 1 carangue gros-tête / retrouvée morte, conservée à bord / Saint-Gilles
- 1 sériole limon 1,05 m / retrouvée morte, conservée à bord / Saint-Gilles

TOTAL CUMULÉ

de mars 2018 au 31 mai 2020

BOULEDOGUE

40

TIGRE

165

TAUX DE SURVIE

DES ESPECES ACCESSOIRES

83%

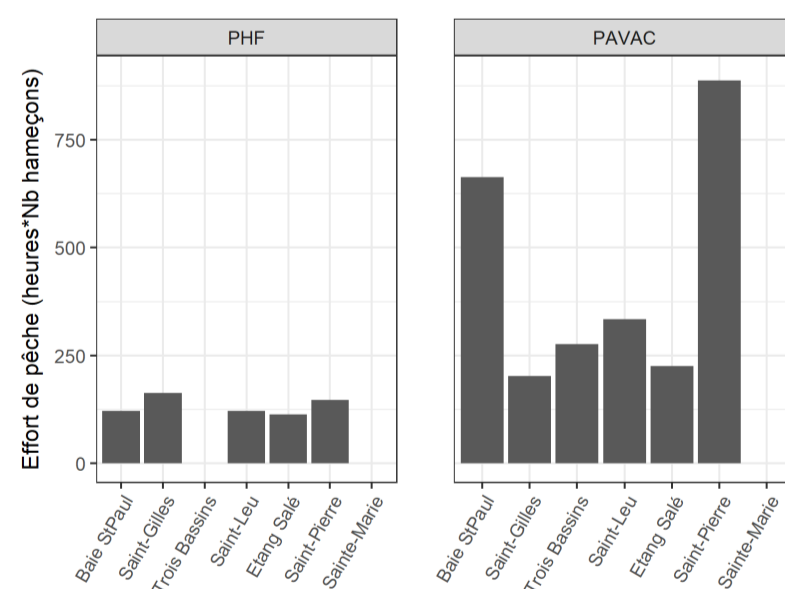
de mars 2018 au 31 mai 2020

7 NAVIRES ENGAGÉS

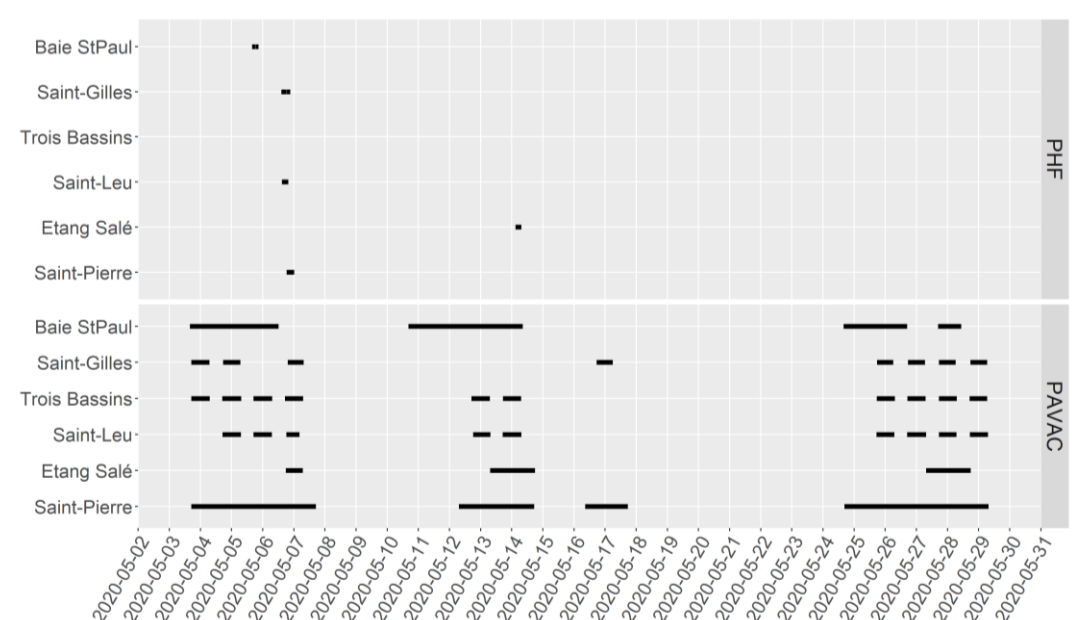
au 31 mai 2020

69 788 HEURES DE PÊCHE CUMULÉES

de mars 2018 au 31 mai 2020



EFFORT DE PÊCHE du 2 au 31 mai 2020



COMMENTAIRES

Au mois de mai 2020, les captures ciblées ont été moins nombreuses, avec toutefois 4 captures de requins tigre réalisées proches des sites d'activités nautiques, mais toutes faites de nuit.

Quatre requins marteau halicorne, espèce plutôt observée dans les captures estivales, ont été capturés et tous relâchés vivants, dont 2 après marquage externe « spaghetti », leur état de vivacité permettant de manipuler l'animal rapidement et le libérer dans de bonnes conditions.

De même, le début de période hivernale est marquée par le retour des grandes raies guitare dans les captures du programme (toutes relâchées vivantes), comme cela avait été constaté au cours des années précédentes.

Les seules captures retrouvées mortes l'ont été au cours d'opérations de PHF, comme dans plus de 70% des cas de mortalité observés depuis le début du programme.