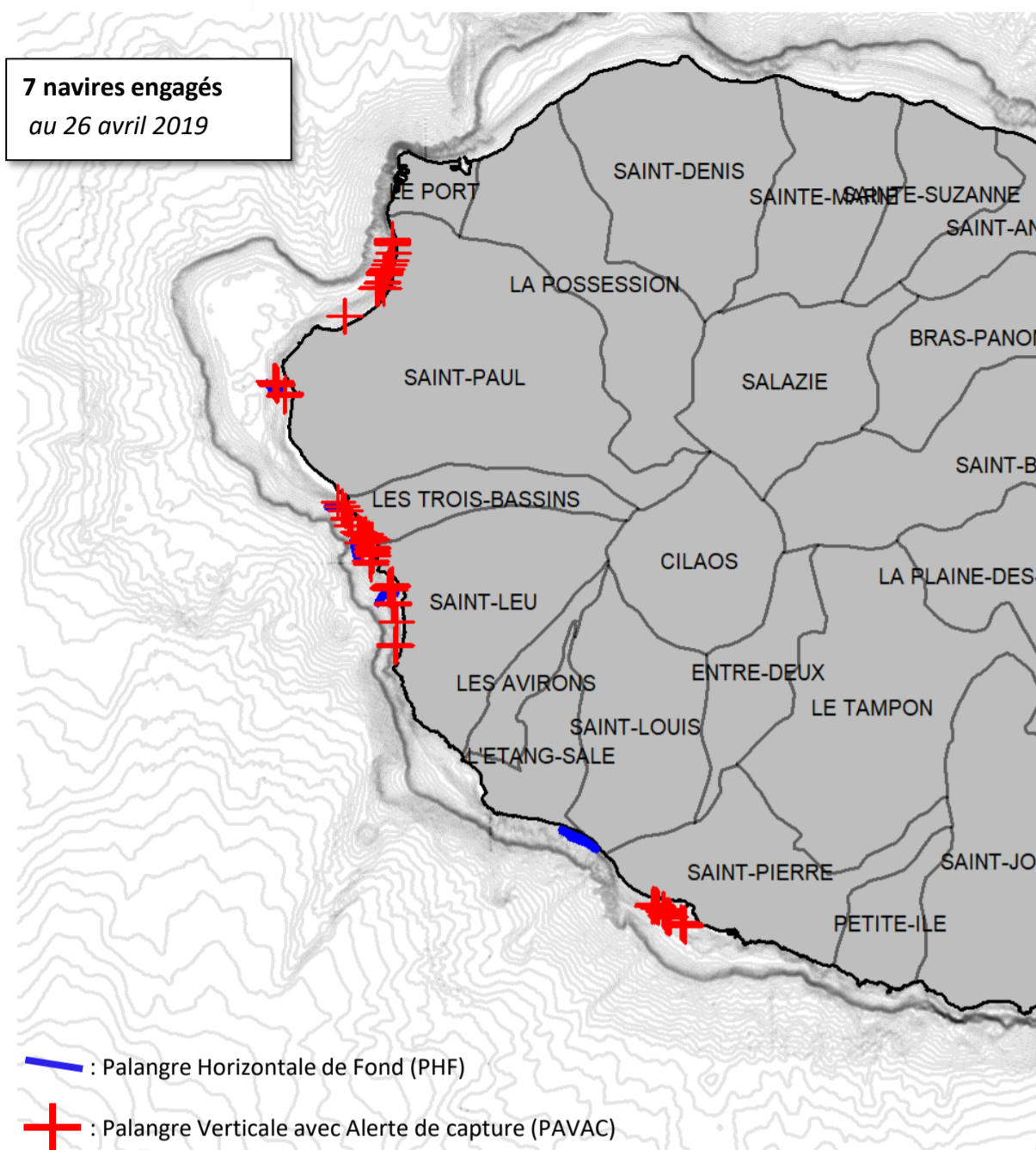


7 navires engagés
au 26 avril 2019



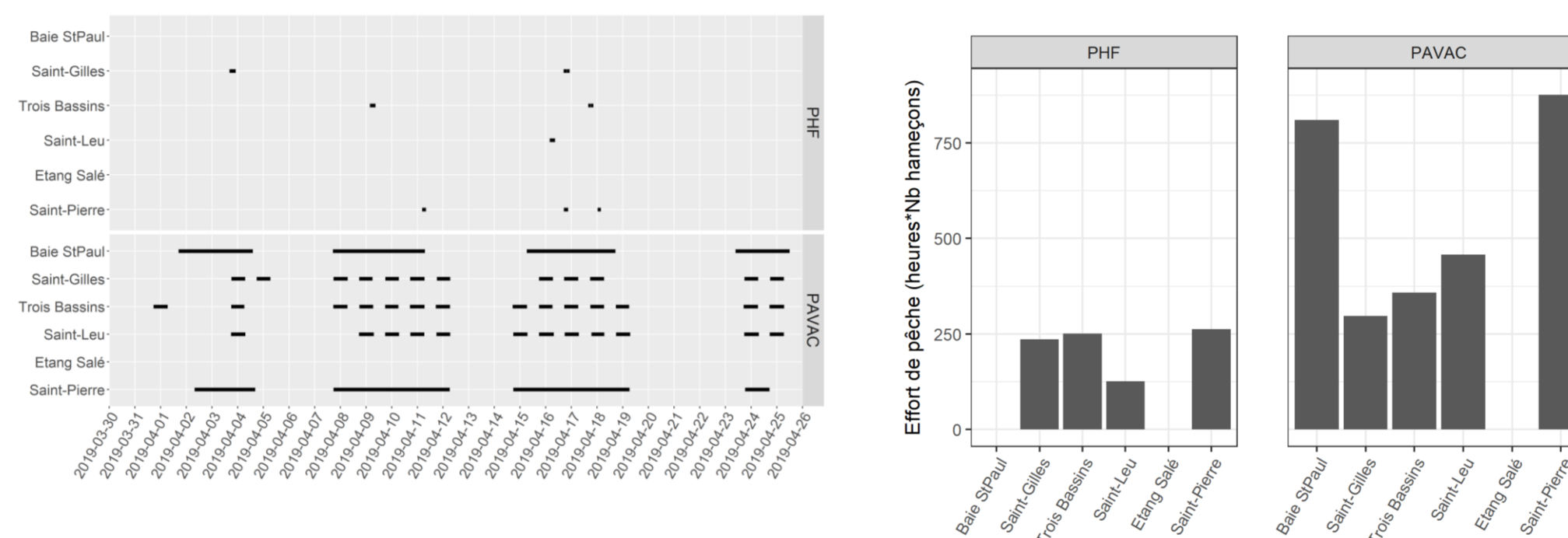
Déploiement opérationnel

Les conditions de mer plutôt difficiles en début de période ont empêché les déploiements complets, mais un rythme régulier a pu être repris au cours de la deuxième semaine.

Un problème de disponibilité de navire a empêché tout déploiement sur le site d'Etang Salé.

Les conditions ont été favorables pour un déploiement quasi complet pendant la troisième semaine (sauf à Etang Salé, où le problème de disponibilité de navire persiste).

Au cours de la quatrième semaine, après le jour férié du lundi de Pâques, l'arrivée des premières conditions hivernales a aussi limité les déploiements.



33 015 heures de pêche cumulées au 26 avril 2019

TAUX DE SURVIE **80%**
DES ESPECES ACCESSOIRES

Captures

(5 requins ciblé et 10 prises accessoires)

- 1 requin tigre M 3,00 m / vivant, prélevé / Baie de Saint-Paul
- 1 requin tigre F 3,90 m / vivant, prélevé / Baie de Saint-Paul
- 1 requin tigre M 2,25 m / vivant, prélevé / Saint-Gilles
- 3 raies pastenague brunes ~50 kg / vivantes, relâchées / Saint-Gilles
- 2 raies pastenague brunes ~30 et 40 kg / vivantes, relâchées / Saint-Pierre (Gol)
- 1 raie pastenague tachetée ~60 kg / vivante, relâchée / Trois Bassins
- 1 grande raie guitare F 1,90 m / vivante, relâchée après marq. ext. / Saint-Pierre (Gol)
- 1 carangue gros-tête 1 m / morte, conservée à bord / Saint-Gilles
- 1 requin bouledogue F 2,06 m / vivant, prélevé / Saint-Pierre (Gol)
- 1 requin tigre F 3,58 m / vivant, prélevé / Saint-Gilles
- 1 mérou plate gris 60 cm / mort, conservé à bord / Saint-Gilles
- 1 capitaine 70 cm / vivant, relâché après marquage externe / Saint-Leu

CAPTURE DES REQUINS CIBLES

	Bouledogue	Tigre
Prélevés	19	75
Non prélevés*	0	0

Total cumulé au 26 avril 2019

COMMENTAIRES

Les captures de raies pastenague ont été très soutenues en début de période, au même titre que les observations sous-marines de ces espèces permises grâce aux caméras déployées le long du littoral réunionnais par les équipes du CRA.

Après une assez longue période (quasiment 2 mois) pendant laquelle les captures de requins tigre ont été plutôt faibles comparativement au reste de l'année, celles-ci sont redevenues plus abondantes.

La période a été marquée par la première capture de requin bouledogue depuis plus de 2 mois, une jeune femelle d'une taille intermédiaire encore peu observée jusqu'à présent dans les captures du programme, sur un site éloigné des zones d'activités nautiques.

La diminution des captures de requins bouledogue est un des indicateurs attendus du programme de pêche de prévention, dont la régularité du déploiement permet de disposer d'un suivi standardisé dans le temps.