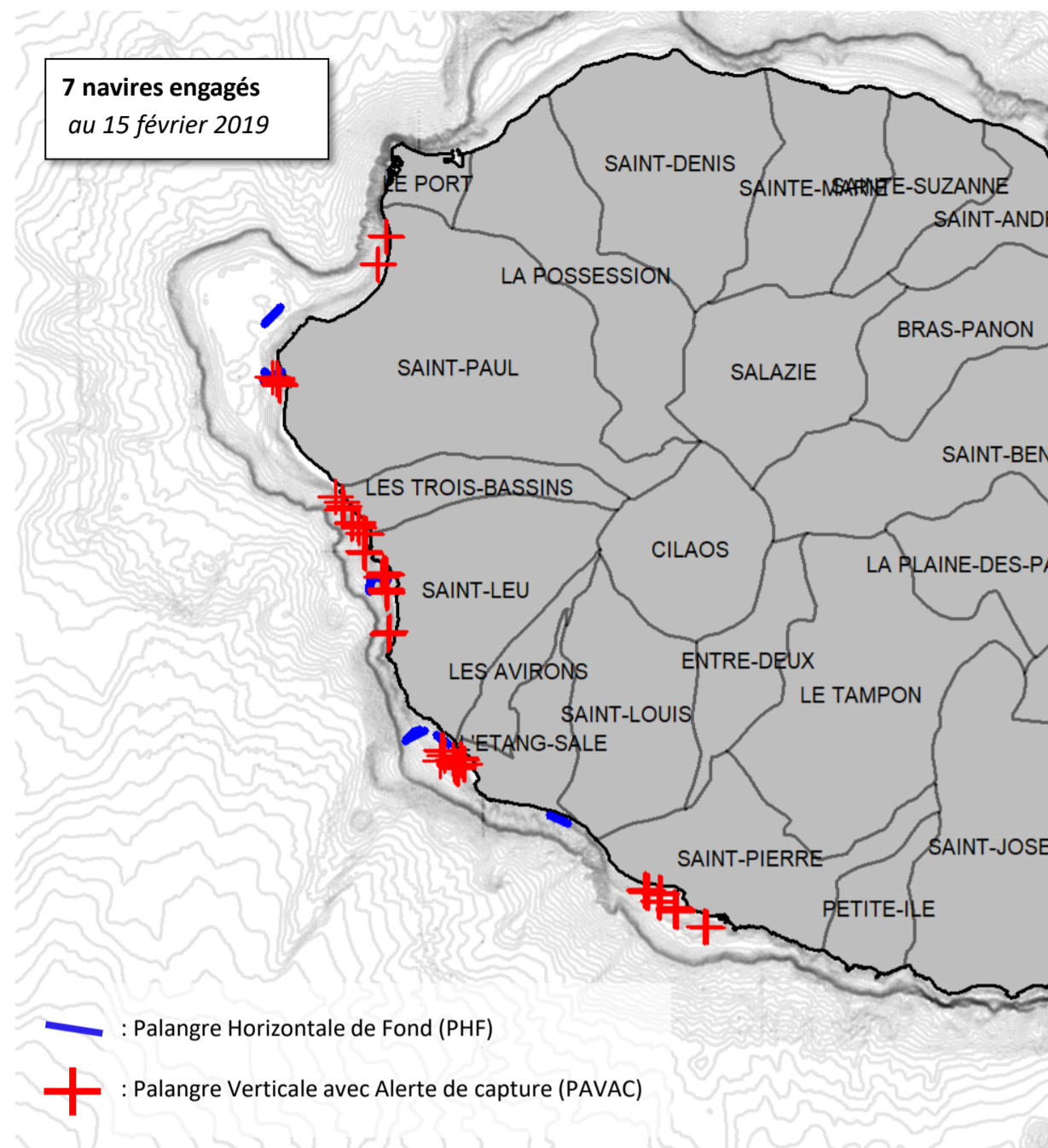


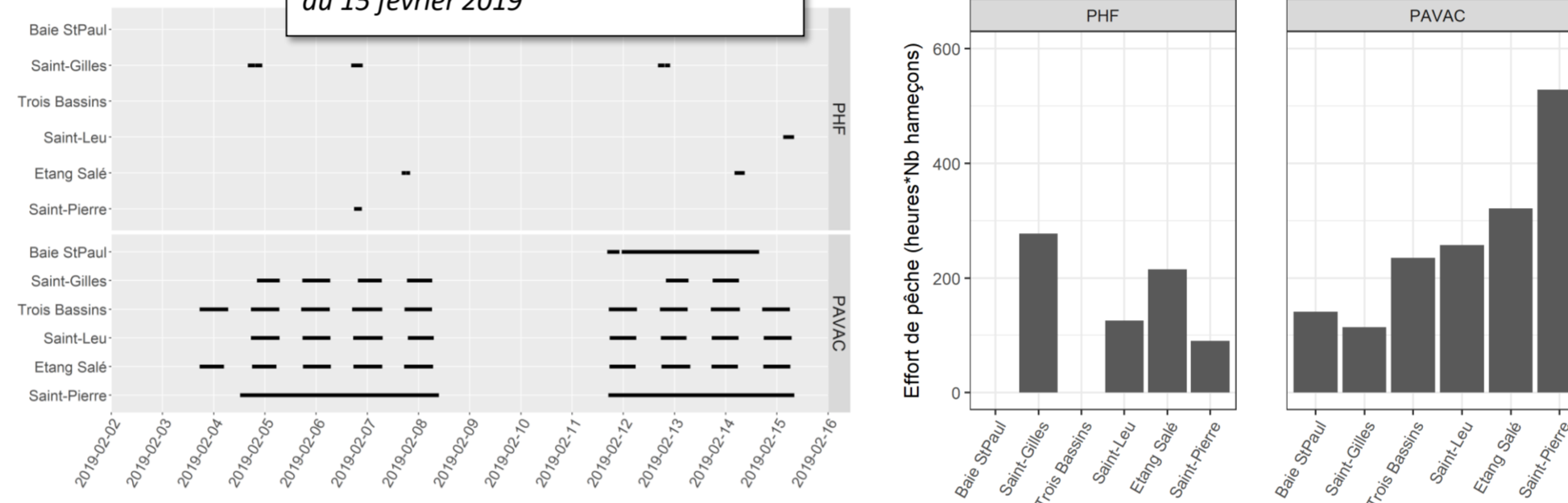
Déploiement opérationnel

Les conditions de mer ont été favorables pendant toute la période pour les déploiements. Trois opérations de PHF ont été menées au large de Saint-Gilles, deux à Etang Salé, et une opération dans la baie de l'Etang du Gol ainsi qu'à Saint-Leu.

Les PAVAC n'ont pas été déployées en Baie de Saint-Paul en première semaine, le pêcheur ayant été sollicité pour mener des opérations au Port Est suite à une observation de requin.



25 426 heures de pêche cumulées au 15 février 2019



Captures

(6 requins ciblés et 7 prises accessoires)

- 1 requin bouledogue M 2,90 m / vivant, prélevé / Saint-Gilles
- 1 requin bouledogue F 2,82 m / vivant, prélevé / Etang du Gol
- 1 requin tigre F 2,94 m / vivant, prélevé / Saint-Gilles
- 1 requin tigre M 2,47 m / vivant, prélevé / Saint-Gilles
- 1 requin tigre F 1,38 m / vivant, prélevé / Saint-Pierre
- 1 requin tigre F 2,24 m / vivant, prélevé / Etang Salé
- 1 requin marteau halicorne M 2,20 m / vivant, relâché après marquage / Etang du Gol
- 1 requin marteau halicorne M 2 m / vivant, relâché / Etang Salé
- 1 raie pastenague brune 1,50 m / vivante, relâchée / Saint-Gilles
- 1 raie pastenague tâchetée F 1,20 m / vivante, relâchée / Saint-Gilles
- 1 mérou plate gris 0,6 m / vivant, relâché après marquage / Saint-Gilles
- 1 carangue gros-tête 1,20 m / vivante, relâchée après marquage / Saint-Gilles
- 1 tortue verte 1,20 m / vivante, relâchée / Saint-Pierre

SYNTHÈSE

La période a été marquée par le retour des requins bouledogue dans les captures, avec des adultes de grande taille pêchés au large de Saint-Gilles et à l'Etang du Gol, justifiant un rappel à la prudence aux usagers de la mer.

Des requins marteau halicorne ont aussi été capturés. Ils ont été relâchés rapidement et en bonne forme.

Une tortue verte (*Chelonia mydas*) juvénile a été observée pour la première fois. Prise sur une PAVAC, l'hameçon s'est glissé sous le cuir de sa carapace sur la face ventrale. L'animal a été facilement libéré et remis à l'eau en pleine forme selon les recommandations du centre Kelonia.

TAUX DE SURVIE DES ESPECES ACCESSOIRES **81%**

CAPTURE DES REQUINS CIBLES

	Bouledogue	Tigre
Prélevés	18	69
Non prélevés*	0	0

Total cumulé au 15 février 2019

*relâchés, marqués ou échappés