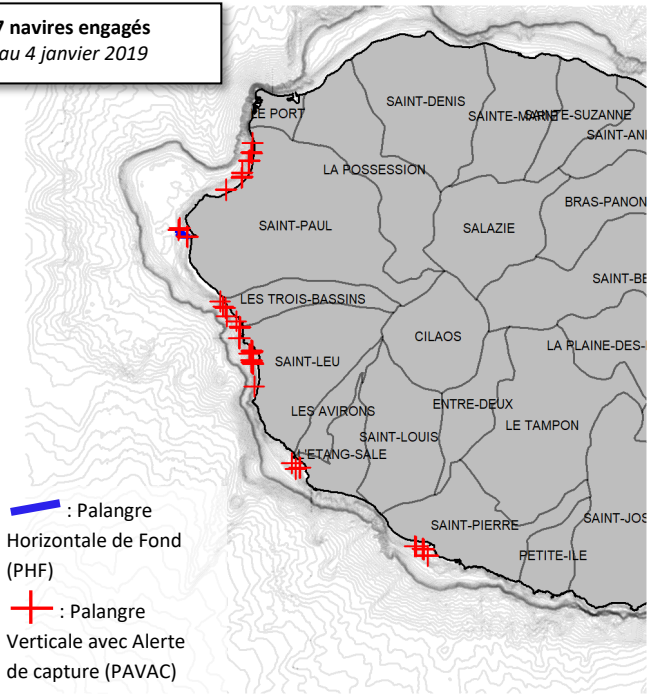
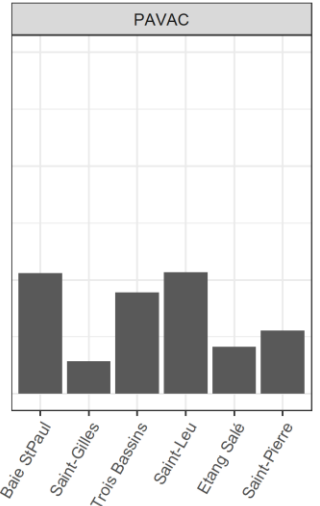
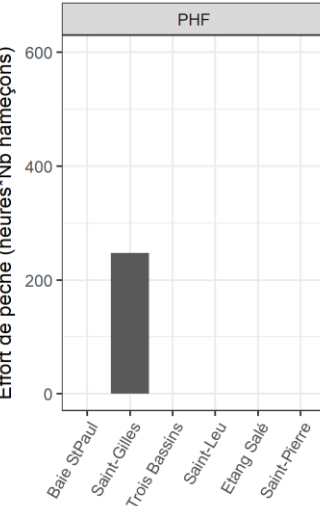
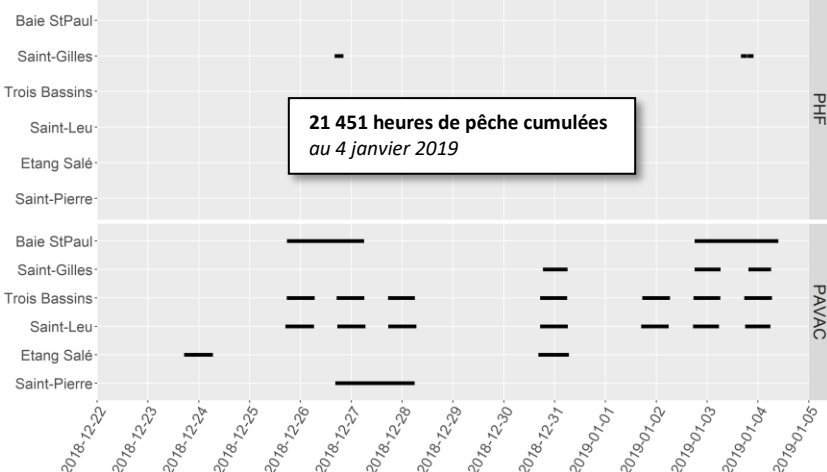


Synthèse des opérations – du 22 décembre 2018 au 4 janvier 2019

7 navires engagés
au 4 janvier 2019



La période des fêtes de fin d'année n'a pas permis d'effectuer un déploiement complet des opérations de pêche mais des PAVAC ont toutefois pu être installées assez régulièrement au cours de la quinzaine. Seules deux opérations de PHF ont pu être menées, uniquement sur le site de Saint-Gilles. Un flux de Sud a aussi limité les opérations au sud de Saint-Leu.



Captures (3 requins ciblés et 6 prises accessoires)

- 1 requin tigre M 3,18 m / vivant, prélevé / Saint-Gilles
- 1 requin tigre M 2,23 m / vivant, prélevé / Saint-Gilles
- 1 requin tigre F 1,80 m / vivant, prélevé / Baie de Saint-Paul
- 1 raie pastenague ~40 kg / vivante, relâchée / Saint-Gilles
- 1 raie pastenague ~100 kg / vivante, relâchée / Saint-Gilles
- 1 vivaneau job 1,20 m / fatigué, relâché / Saint-Gilles
- 1 carangue gros-tête 1 m / fatiguée, relâchée / Saint-Gilles
- 1 carangue gros-tête 1,17 m / morte, conservée à bord / Saint-Gilles
- 1 raie aigle F 1,10 m / vivante, relâchée / Saint-Gilles



TAUX DE SURVIE DES ESPECES ACCESSOIRES (RELACHEES VIVANTES) :	81 %
--	-------------

CAPTURES DE REQUINS CIBLES		
	Bouledogue	Tigre
Prélevés	16	61
Non prélevés*	0	0

(* : relâchés, marqués ou échappés)
Total cumulé au 4 jan. 2019

Les captures accessoires n'ont eu lieu qu'au cours des opérations de PHF à Saint-Gilles. La période a été marquée par une succession d'observations de requins par des usagers à Saint-Leu, Trois Bassins et Etang Salé, mais aucune capture n'a pu être réalisée suite à ces remontées d'information. La plus grande prudence a été rappelée aux usagers via les moyens de communication du CRA, notamment via sa page Facebook.