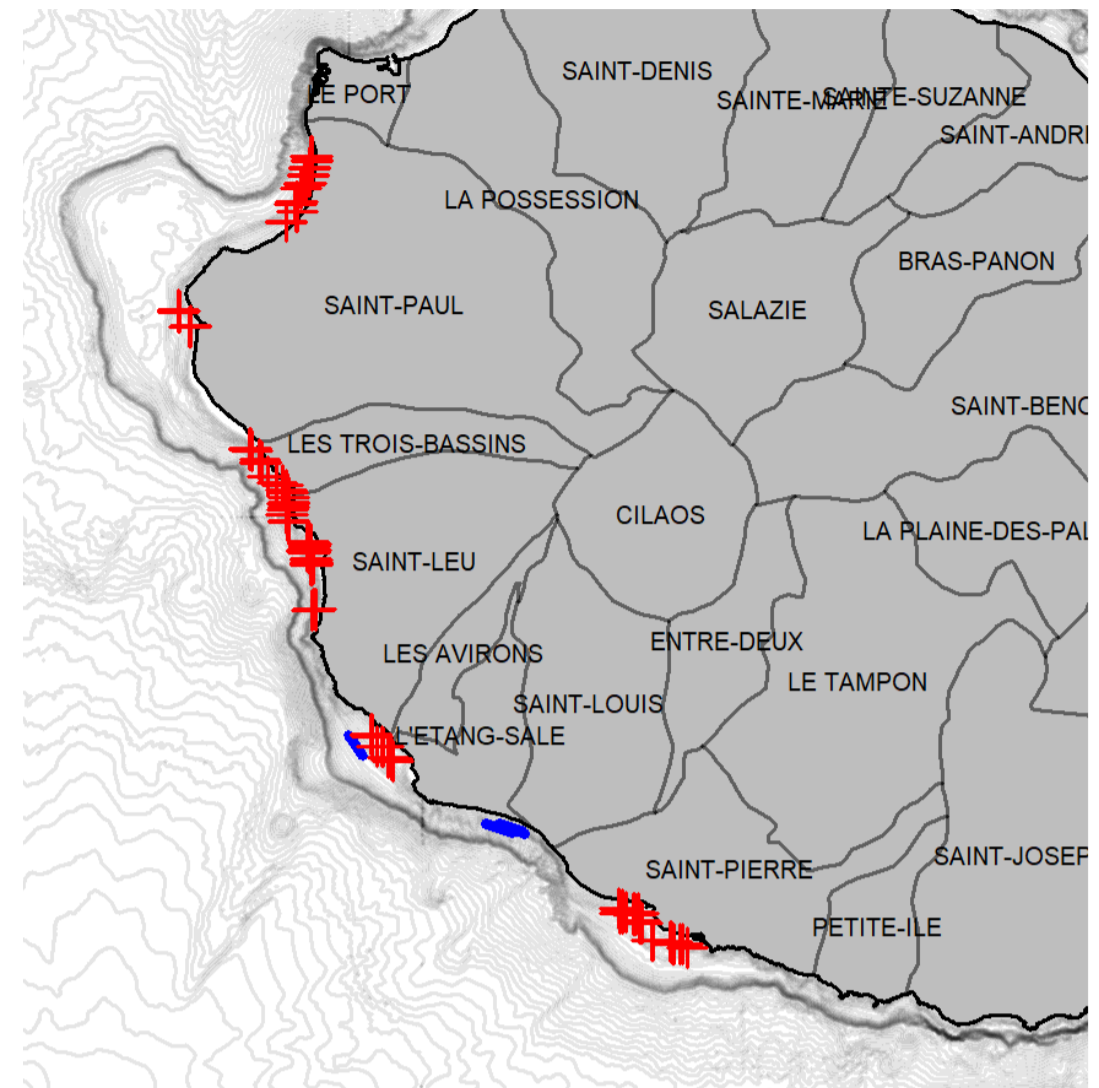


DÉPLOIEMENT OPÉRATIONNEL

Les conditions météorologiques ont été encore compliquées et n'ont pas permis une bonne régularité des déploiements dans le Sud notamment, où les déploiements ont été très limités.

Les déploiements systématiques de jour dans le cadre du protocole de la Zonex LTST à Saint-Leu ont continué au mois d'octobre 2021, augmentant de fait l'effort de pêche dans cette zone.

	NOMBRE DE JOURS DE PÊCHE DANS LE MOIS	NOMBRE DE PHF POSÉES DANS LE MOIS	NOMBRE DE PAVAC SMART DRUMLINE POSÉES DANS LE MOIS	NOMBRE DE JOURS DE PÊCHE AVEC OBSERVATEUR DANS LE MOIS	NOMBRE DE JOURS DE PÊCHE POST OBSERVATION DANS LE MOIS	NOMBRE DE JOURS DE PÊCHE POST ATTAQUE DANS LE MOIS
BAIE DE SAINT-PAUL	10	0	49	1	0	0
SAINT-GILLES	12	0	24	1	0	0
TROIS-BASSINS	16	0	34	3	4	0
SAINT-LEU	27	0	120	4	0	0
L'ÉTANG-SALÉ	7	4	22	3	0	0
SAINT-PIERRE	9	0	55	2	0	0
AUTRES	0	0	0	0	0	0



Palangre Horizontale de Fond (PHF)
 Palangre Verticale avec Alerte de capture (PAVAC)

CAPTURES 7 REQUINS CIBLÉS 5 PRISES ACCESSOIRES

CAPTURE DES REQUINS CIBLÉS

- 1 requin tigre F 3,64 m / vivant, prélevé / Saint-Leu
- 1 requin tigre F 1,99 m / vivant, prélevé / Saint-Pierre
- 1 requin tigre M 3,15 m / vivant, prélevé / Baie de Saint-Paul
- 1 requin tigre M 2,72 m / vivant, prélevé / Baie de Saint-Paul
- 1 requin tigre M 3,50 m / mort, prélevé / Saint-Gilles
- 1 requin tigre F 1,2 m / vivant, échappé / Saint-Leu
- 1 requin tigre F 3,20 m / vivant, prélevé / Saint-Leu

CAPTURES RELÂCHÉES VIVANTES

- 1 requin de type carcharhinidé inconnu M 2 m / très fatigué, relâché après marquage acoustique / Saint-Pierre
- 1 grande raie guitare F 1,6 m / vivante, relâché après marquage externe / Etang du Gol
- 1 carangue gros-tête 0,9 m / vivante, relâchée après marquage externe / Saint-Leu
- 1 carangue gros-tête 1,1 m / vivante, relâchée après marquage externe / Saint-Leu

CAPTURES MORTES

- 1 requin sagrin M 0,8 m / mort, conservé à bord / Etang du Gol

TOTAL CUMULÉ

de mars 2018 au 28 août 2021

BOULEDOGUE

50

TIGRE

245

TAUX DE SURVIE

DES ESPÈCES ACCESSOIRES

82%

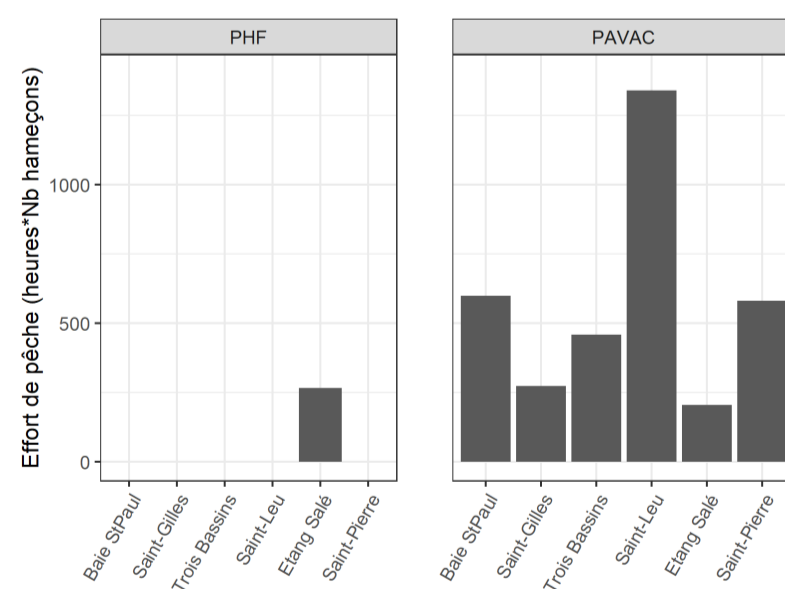
de mars 2018 au 2 octobre 2021

7 NAVIRES ENGAGÉS

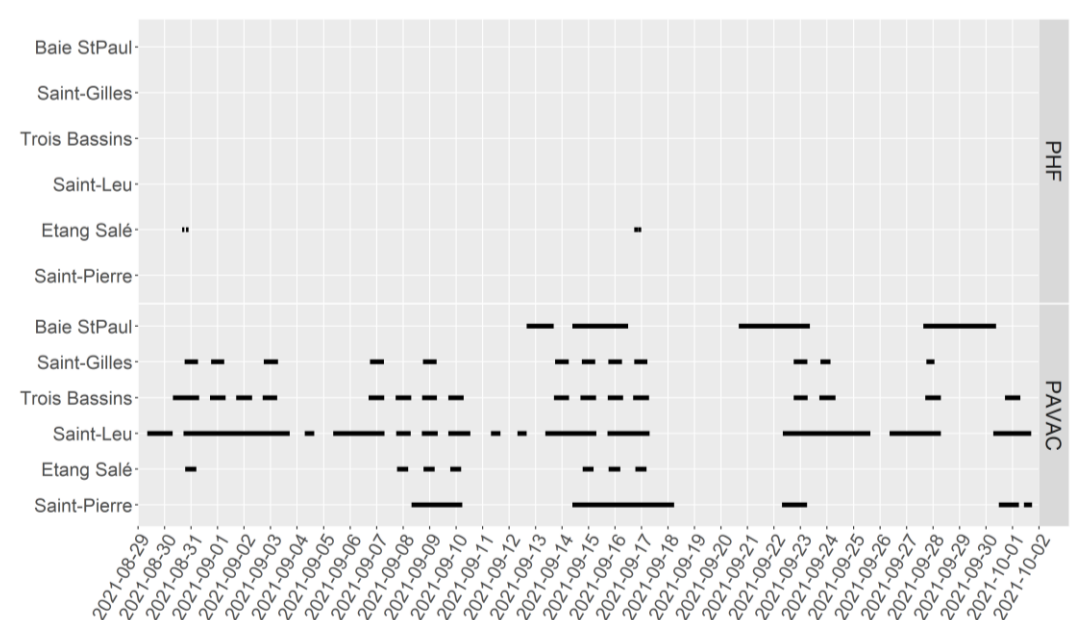
au 2 octobre 2021

117 802 HEURES DE PÊCHE CUMULÉES

de mars 2018 au 2 octobre 2021



EFFORT DE PÊCHE du 29 août au 2 octobre 2021



COMMENTAIRES

Les captures de requins tigre ont continué à être régulières, en particulier sur les sites avec un effort de pêche élevé.

Le petit requin (espèce indéterminée) relâché à Saint-Pierre avait initialement été confondu avec un requin bouledogue par le pêcheur en charge des opérations, qui l'avait ramené à terre: une fois que le requin a pu être identifié comme n'étant pas une espèce ciblée, il a ré-oxygéné pendant 45 minutes en sortant du port de Saint-Pierre, et finalement relâché après marquage acoustique externe, mais l'animal était très fatigué. La marque acoustique externe qui l'équipait a ensuite été retrouvée à la dissection dans l'estomac d'un requin tigre prélevé 1 mois après à Saint-Leu. L'analyse des détections dans la zone de relâche pourrait permettre de savoir si l'animal avait pu survivre après sa relâche et avant d'avoir été prédaté par ce requin tigre.