

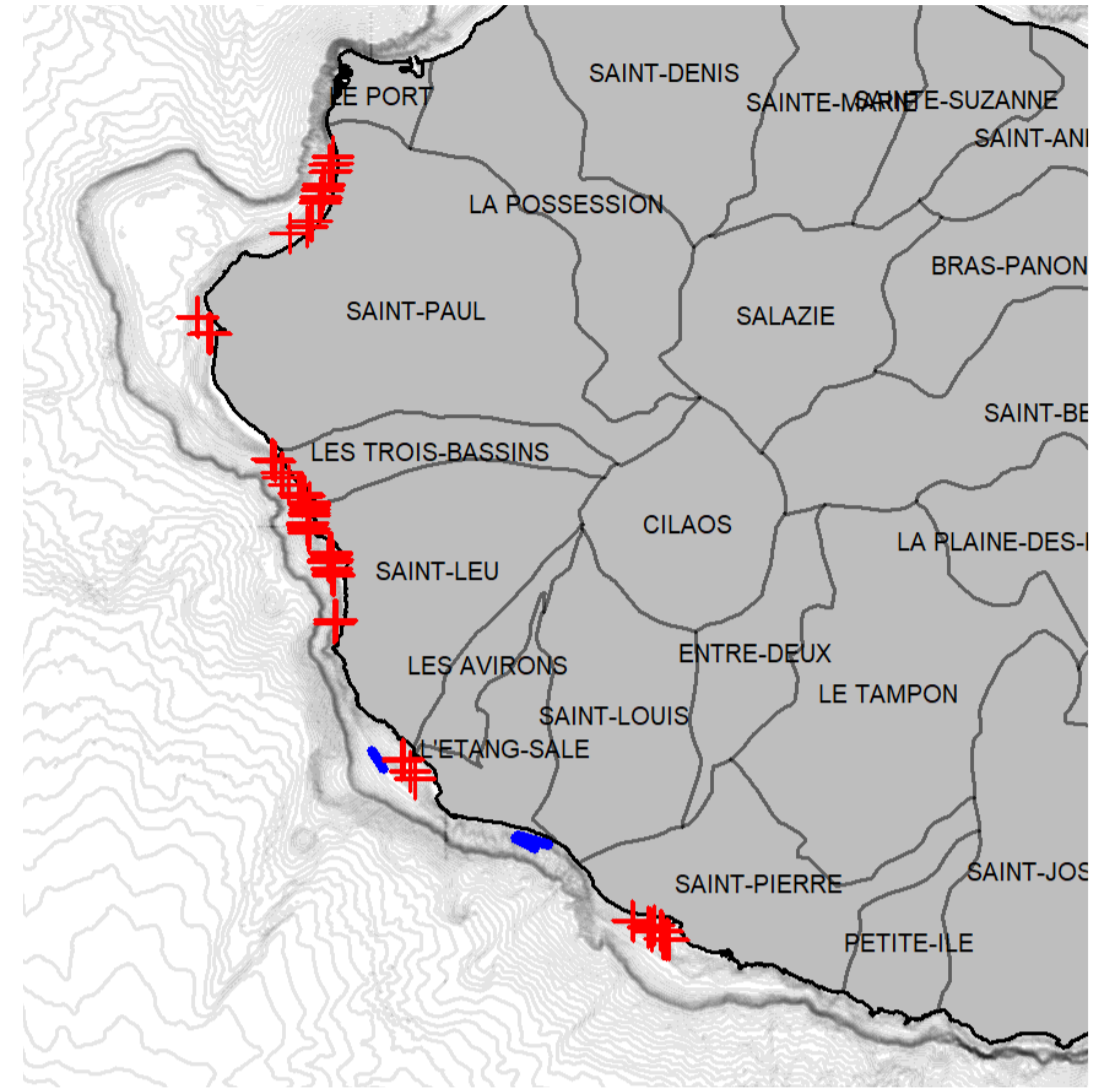
DÉPLOIEMENT OPÉRATIONNEL

Les conditions hivernales (forte houle, fronts froids) ont empêché un déploiement régulier au Sud de Saint-Leu.

Les opérations de PAVAC ont continué à être privilégiées pour réduire les captures accessoires.

A Saint-Leu, dans le cadre de la Zonex LTST, les déploiements de jour ont continué à être très réguliers.

	NOMBRE DE JOURS DE PÊCHE DANS LE MOIS	NOMBRE DE PHF POSÉES DANS LE MOIS	NOMBRE DE PAVAC SMART DRUMLINE POSÉES DANS LE MOIS	NOMBRE DE JOURS DE PÊCHE AVEC OBSERVATEUR DANS LE MOIS	NOMBRE DE JOURS DE PÊCHE POST OBSERVATION DANS LE MOIS	NOMBRE DE JOURS DE PÊCHE POST ATTAQUE DANS LE MOIS
BAIE DE SAINT-PAUL	19	0	93	2	0	0
SAINT-GILLES	12	0	24	3	0	0
TROIS-BASSINS	20	0	40	1	0	0
SAINT-LEU	28	0	146	2	0	0
L'ÉTANG-SALÉ	6	3	18	2	0	0
SAINT-PIERRE	6	0	24	1	0	0
AUTRES	0	0	0	0	0	0



: Palangre Horizontale de Fond (PHF)
 : Palangre Verticale avec Alerte de capture (PAVAC)

CAPTURES 10 REQUINS CIBLÉS 2 PRISES ACCESSOIRES

CAPTURE DES REQUINS CIBLÉS

- 1 requin bouledogue F 3,30 m / vivant, prélevé / Saint-Leu
- 1 requin tigre F 2,97 m / vivant, prélevé / Trois Bassins
- 1 requin tigre M 2,22 m / vivant, prélevé / Baie de Saint-Paul
- 1 requin tigre F 3,18 m / vivant, prélevé / Saint-Leu
- 1 requin tigre F 2,80 m / vivant, prélevé / Saint-Gilles
- 1 requin tigre F 2,06 m / vivant, prélevé / Trois Bassins
- 1 requin tigre F 2,26 m / vivant, prélevé / Saint-Leu
- 1 requin tigre F 3,90 m / vivant, prélevé / Baie de Saint-Paul
- 1 requin tigre M 2,65 m / vivant, prélevé / Baie de Saint-Paul
- 1 requin tigre F 3,10 m / vivant, prélevé / Saint-Leu

CAPTURES RELÂCHÉES VIVANTES

- 1 grande raie guitare 1,5 m / vivante, relâchée / Saint-Leu
- 1 raie pastenague tachetée 1,4 m / vivante, relâchée / Saint-Leu

CAPTURES MORTES

TOTAL CUMULÉ

de mars 2018 au 31 juillet 2021

BOULEDOGUE

49

TIGRE

229

TAUX DE SURVIE

DES ESPÈCES ACCESSOIRES

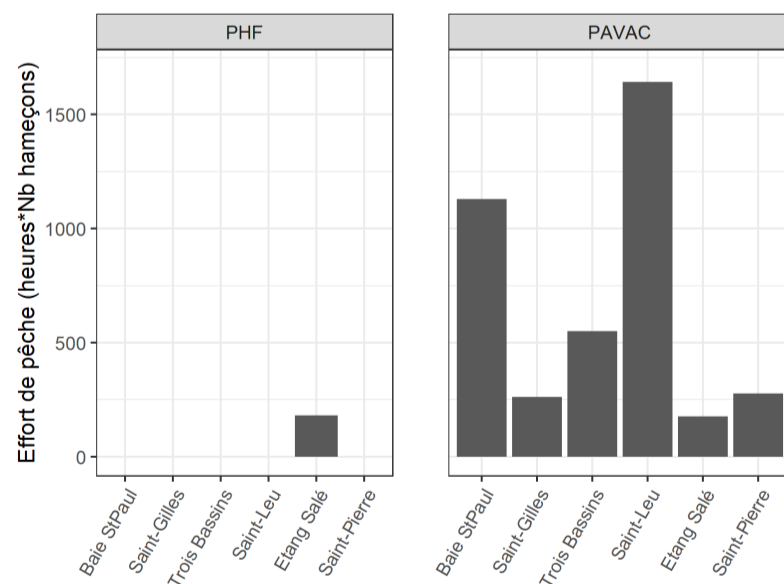
83

de mars 2018 au 31 juillet 2021

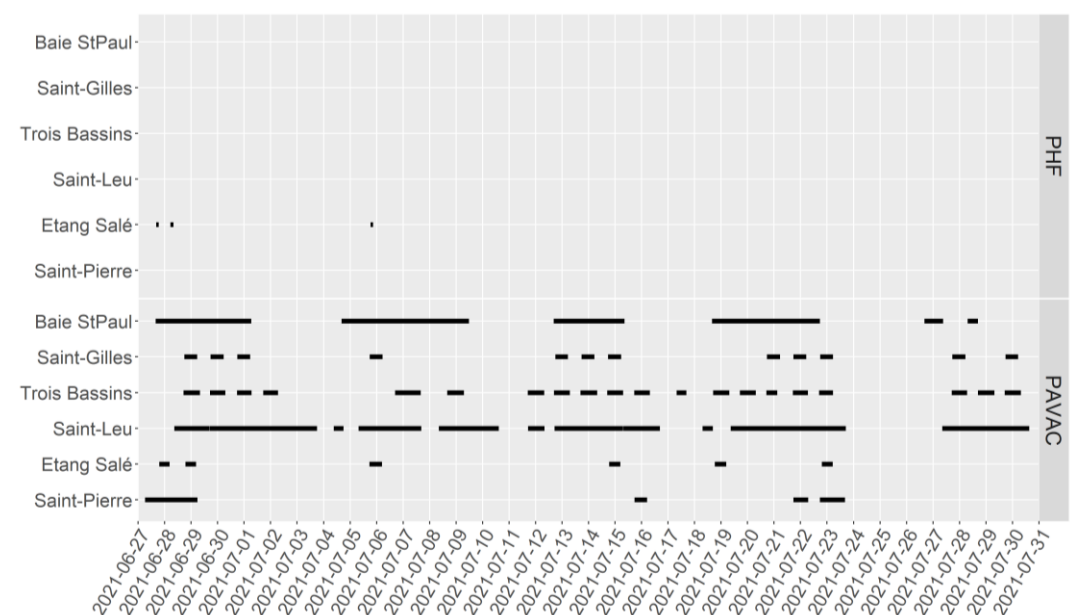
7 NAVIRES ENGAGÉS
au 31 juillet 2021

111 674 HEURES DE PÊCHE CUMULÉES

de mars 2018 au 31 juillet 2021



EFFORT DE PÊCHE du 31 mai au 31 juillet 2021



COMMENTAIRES

Le requin bouledogue femelle capturé à Saint-Leu était une femelle pleine avec 13 embryons bien développés observés à la dissection, et un des plus gros requins bouledogue capturés à La Réunion dans le cadre des programmes de pêche de prévention.

Les captures de requin tigre ont continué à être régulières aux extrémités et bordures du Sec de Saint-Gilles (en Baie de Saint-Paul au Nord et à Saint-Leu/Trois Bassins au Sud), la proximité de la côte de ces zones de fortes profondeurs, via notamment des canyons sous-marins, favorisant vraisemblablement le rapprochement de cette espèce au comportement et à l'alimentation plutôt pélagiques et profonds.