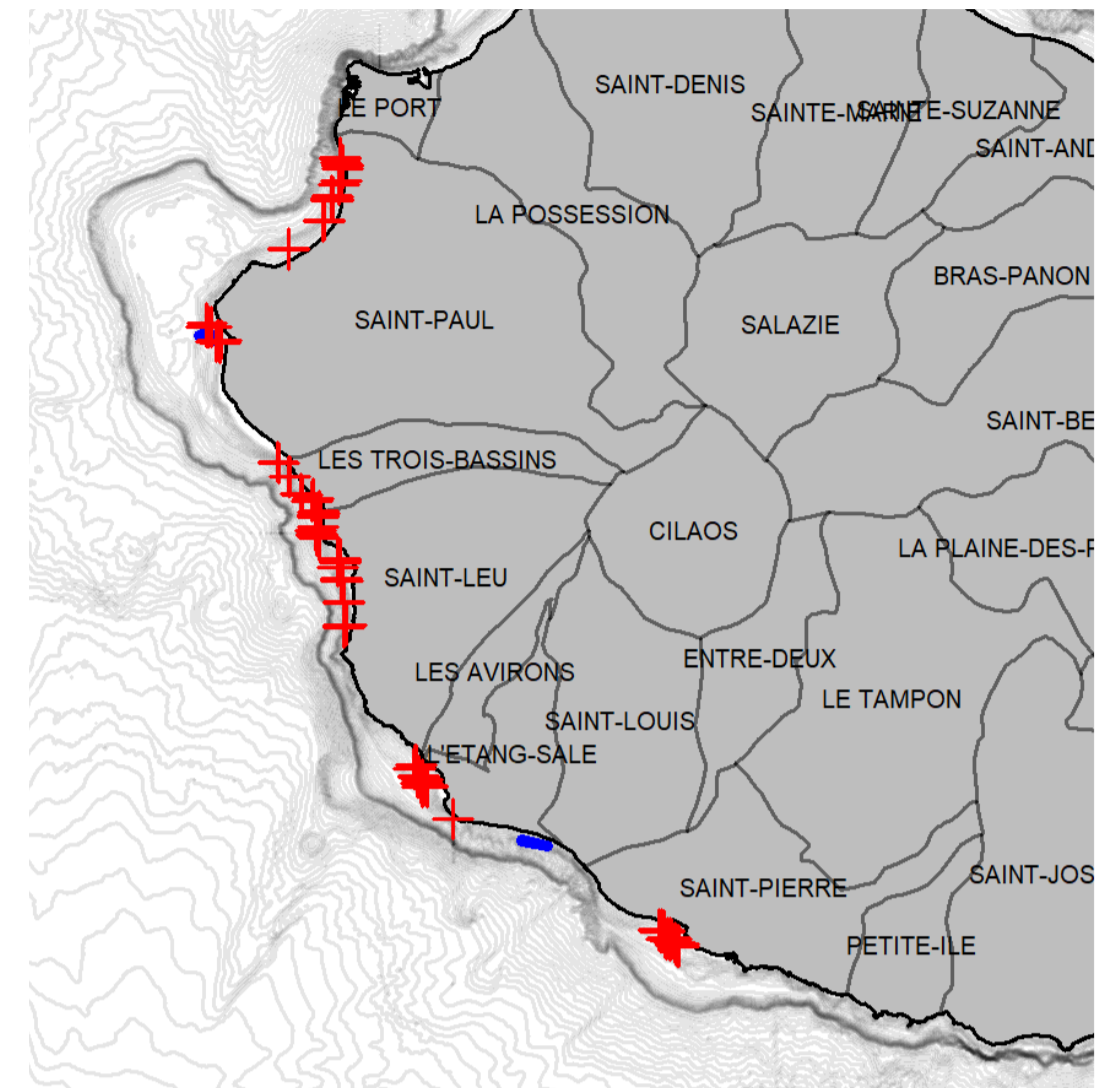


## DÉPLOIEMENT OPÉRATIONNEL

Le mois de mars a vu passer quelques événements météorologiques extrêmes, mais l'ensemble de la période a pu permettre des déploiements réguliers sur l'ensemble des zones.

C'est à la fin du mois de mars 2021 que les premières opérations de déploiements de PAVAC de jour ont été plus systématiquement mises en œuvre à Saint-Leu, dans le cadre de l'ouverture de la Zonex gérée par le club Leu Tropical Surf Team. En fonction des résultats de ces opérations, il sera décidé d'ici quelques semaines si ces déploiements de jours, généralement évalués comme étant moins efficaces que de nuit, seront poursuivis au-delà de cette période initiale.

	NOMBRE DE JOURS DE PÊCHE DANS LE MOIS	NOMBRE DE PHF POSÉES DANS LE MOIS	NOMBRE DE PAVAC SMART DRUMLINE POSÉES DANS LE MOIS	NOMBRE DE JOURS DE PÊCHE AVEC OBSERVATEUR DANS LE MOIS	NOMBRE DE JOURS DE PÊCHE POST OBSERVATION DANS LE MOIS	NOMBRE DE JOURS DE PÊCHE POST ATTAQUE DANS LE MOIS
BAIE DE SAINT-PAUL	9	0	46	0	0	0
SAINTE-GILLES	10	4	17	3	0	0
TROIS-BASSINS	11	0	22	1	0	0
SAINTE-LEU	13	0	46	0	0	0
L'ÉTANG-SALÉ	8	2	24	1	0	0
SAINTE-PIERRE	9	0	49	2	0	0
AUTRES	0	0	0	0	0	0



: Palangre Horizontale de Fond (PHF)  
 : Palangre Verticale avec Alerte de capture (PAVAC)

## CAPTURES

5 REQUINS CIBLÉS 5 PRISES ACCESSOIRES

### CAPTURE DES REQUINS CIBLÉS

- 1 requin tigre M 2,10 m / vivant, prélevé / Baie de Saint-Paul
- 1 requin tigre F 3,50 m / vivant, prélevé / Saint-Leu
- 1 requin tigre M 2,35 m / vivant, prélevé / Saint-Leu
- 1 requin tigre F 2,33 m / vivant, prélevé / Baie de Saint-Paul
- 1 requin tigre M 2,09 m / vivant, prélevé / Saint-Leu

### CAPTURES RELÂCHÉES VIVANTES

- 1 raie pastenague tachetée F 1,7 m / vivante, relâchée / Saint-Gilles
- 1 raie aigle 1,1 m / vivante, relâchée / Saint-Gilles
- 1 carangue gros-tête 1,4 m / vivante, relâchée / Saint-Gilles

### CAPTURES MORTES

- 1 murène 1 m / retrouvée morte, conservée à bord / Saint-Gilles
- 1 carangue gros-tête 1 m / retrouvée morte, conservée à bord / Saint-Gilles

## TOTAL CUMULÉ

de mars 2018 au 27 mars 2021

BOULEDOGUE

46

TIGRE

206

TAUX DE SURVIE

DES ESPÈCES ACCESSOIRES

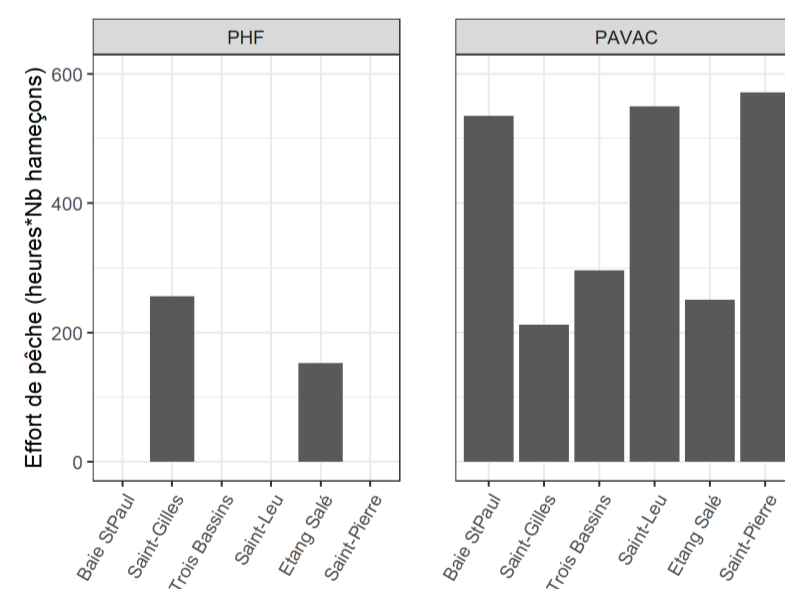
83 %

de mars 2018 au 27 mars 2021

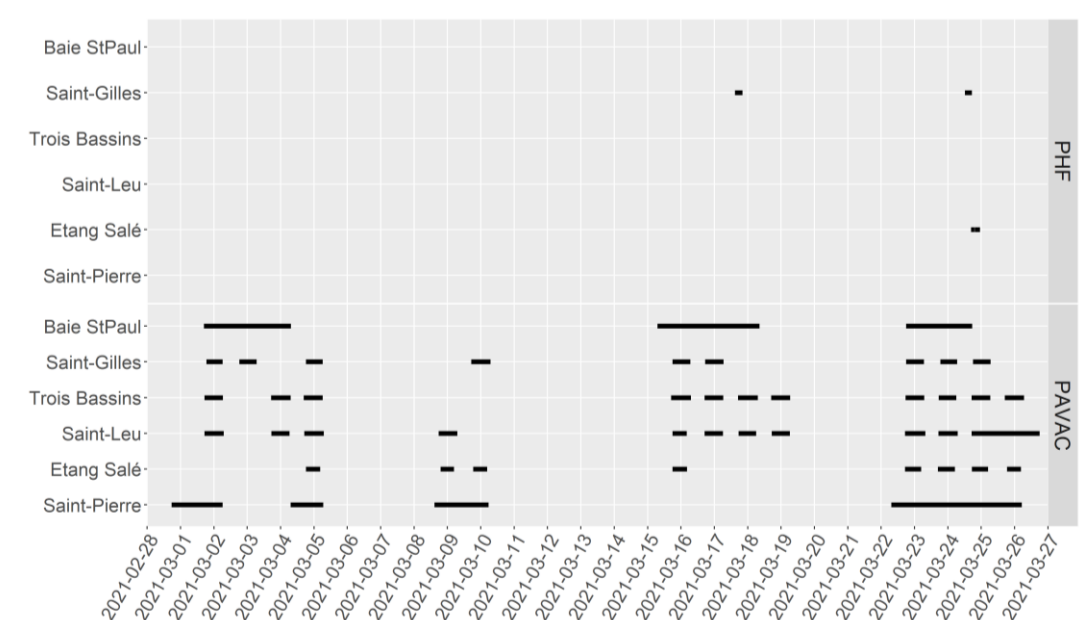
7 NAVIRES ENGAGÉS  
au 27 mars 2021

## 95 672 HEURES DE PÊCHE CUMULÉES

de mars 2018 au 27 mars 2021



EFFORT DE PÊCHE du 28 février au 27 mars 2021



## COMMENTAIRES

Le mois de mars a été plutôt calme, avec peu de captures ciblées (uniquement des requins tigre) et peu de captures accessoires.