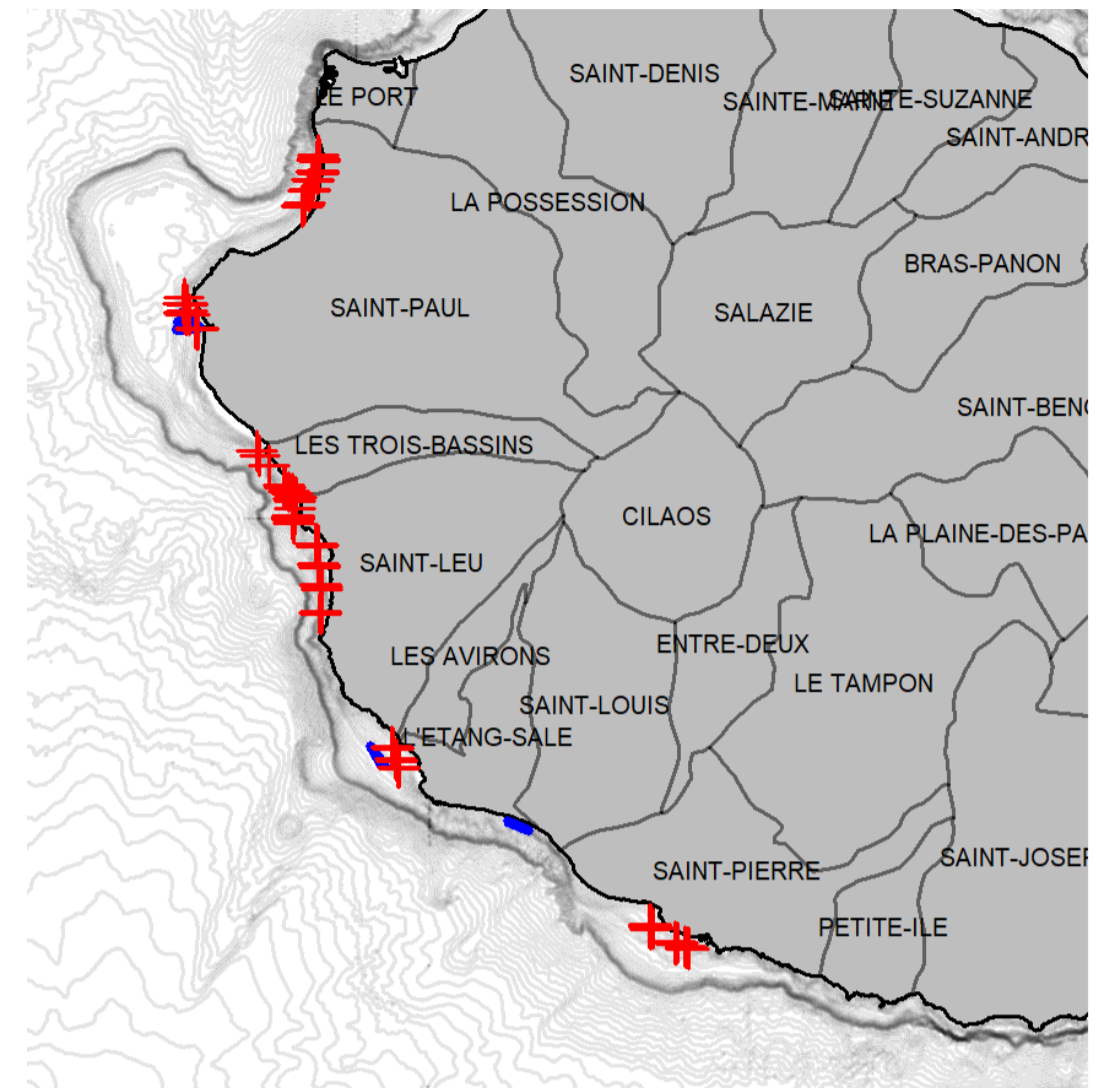


DÉPLOIEMENT OPÉRATIONNEL

Les opérations ont pu se dérouler quasi normalement pendant le mois de décembre 2020, avec plusieurs observations remontées au Centre Sécurité Requin, qui ont orienté les déploiements en particulier vers les zones concernées. Seul un passage tardif de front froid a empêché les opérations lors de la première quinzaine.

Des opérations de PHF ont été de nouveau programmées, suite à la capture d'un requin bouledogue fin novembre sur PHF à Saint-Gilles.

	NOMBRE DE JOURS DE PÊCHE DANS LE MOIS	NOMBRE DE PHF POSÉES DANS LE MOIS	NOMBRE DE PAVAC SMART DRUMLINE POSÉES DANS LE MOIS	NOMBRE DE JOURS DE PÊCHE AVEC OBSERVATEUR DANS LE MOIS	NOMBRE DE JOURS DE PÊCHE POST OBSERVATION DANS LE MOIS	NOMBRE DE JOURS DE PÊCHE POST ATTAQUE DANS LE MOIS
BAIE DE SAINT-PAUL	13	0	59	0	0	0
SAINT-GILLES	13	4	28	5	3	0
TROIS-BASSINS	12	0	25	0	0	0
SAINT-LEU	12	0	35	0	0	0
L'ÉTANG SALE	11	4	33	1	2	0
SAINT-PIERRE	8	0	43	0	3	0
AUTRES	0	0	0	0	0	0



: Palangre Horizontale de Fond (PHF)
 : Palangre Verticale avec Alerte de capture (PAVAC)

CAPTURES

5 REQUINS CIBLÉS 8 PRISES ACCESSOIRES

CAPTURE DES REQUINS CIBLÉS

- 1 requin bouledogue M 3,08 m / vivant, prélevé / Saint-Gilles
- 1 requin tigre F 3,30 m / vivant, prélevé / Saint-Pierre
- 1 requin tigre F 1,90 m / fatigué, prélevé / Saint-Gilles
- 1 requin tigre F 1,93 m / fatigué, prélevé / Saint-Leu
- 1 requin tigre F 2,80 m / vivant, prélevé / Baie de Saint-Paul

CAPTURES RELÂCHÉES VIVANTES

- 1 requin marteau halicorne F 2m / vivant, relâché / Baie de Saint-Paul
- 1 requin sagrin 1 m / fatigué, relâché après marquage externe / Etang Salé
- 1 raie pastenague tachetée 1,6 m / vivante, relâchée / Etang Salé
- 1 raie pastenague tachetée 1,5 m / vivante, relâchée / Saint-Gilles
- 1 raie pastenague tachetée F 1 m / vivante, relâchée / Saint-Gilles
- 1 mérou plate gris 0,8 m / vivant, relâché après marquage ext. / Etang Salé
- 1 carangue gros-tête 1 m / fatiguée, relâchée / Saint-Gilles

CAPTURES MORTES

- 1 mérou plate gris 0,6 m / retrouvé mort, conservé à bord / Saint-Gilles

TOTAL CUMULÉ

de mars 2018 au 2 janvier 2021

BOULEDOGUE

44

TIGRE

178

TAUX DE SURVIE

DES ESPÈCES ACCESSOIRES

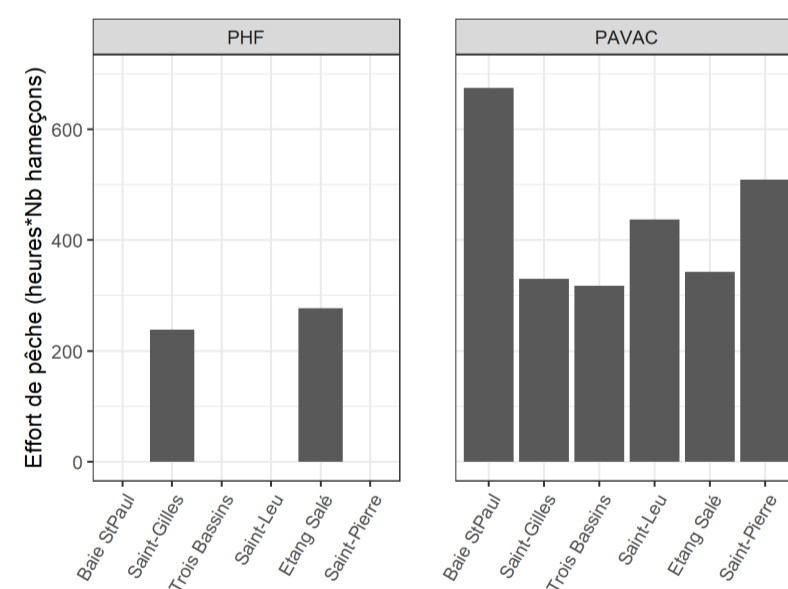
82%

de mars 2018 au 2 Janvier 2021

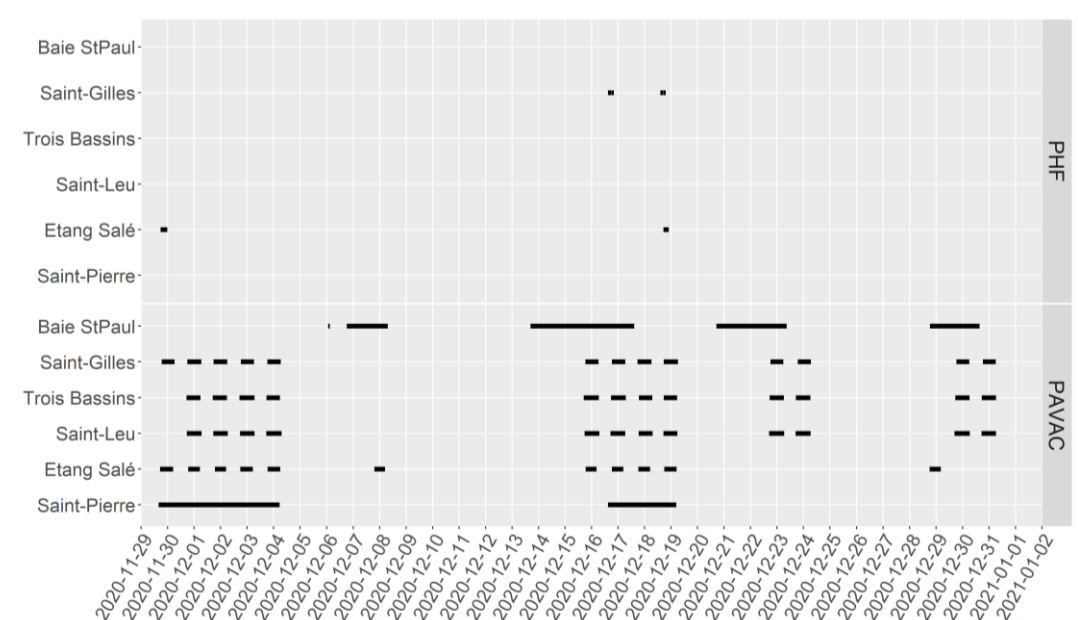
7 NAVIRES ENGAGÉS
au 2 janvier 2021

86 909 HEURES DE PÊCHE CUMULÉES

de mars 2018 au 2 janvier 2021



EFFORT DE PÊCHE du 29 novembre au 2 janvier 2021



COMMENTAIRES

Un requin bouledogue mâle de plus de 3 mètres a été capturé sur PHF à Saint-Gilles: il s'agissait du 2^{ème} plus gros mâle capturé au cours des programmes successifs de pêche de prévention depuis 2014. Cette capture assez atypique (le précédent mâle avait été capturé en mars 2020) a justifié un rappel à la prudence, pouvant signifier une augmentation potentielle, même si plutôt ponctuelle, de la présence de requins bouledogue dans les eaux côtières de l'ouest de La Réunion.

Un requin marteau halicorne a pu être libéré, rapidement après sa récupération, sans marquage, pour favoriser sa survie à long terme.

C'est au cours d'une opération de PHF qu'un mérou a été retrouvé mort, et conservé à bord par les pêcheurs en charge des opérations.