

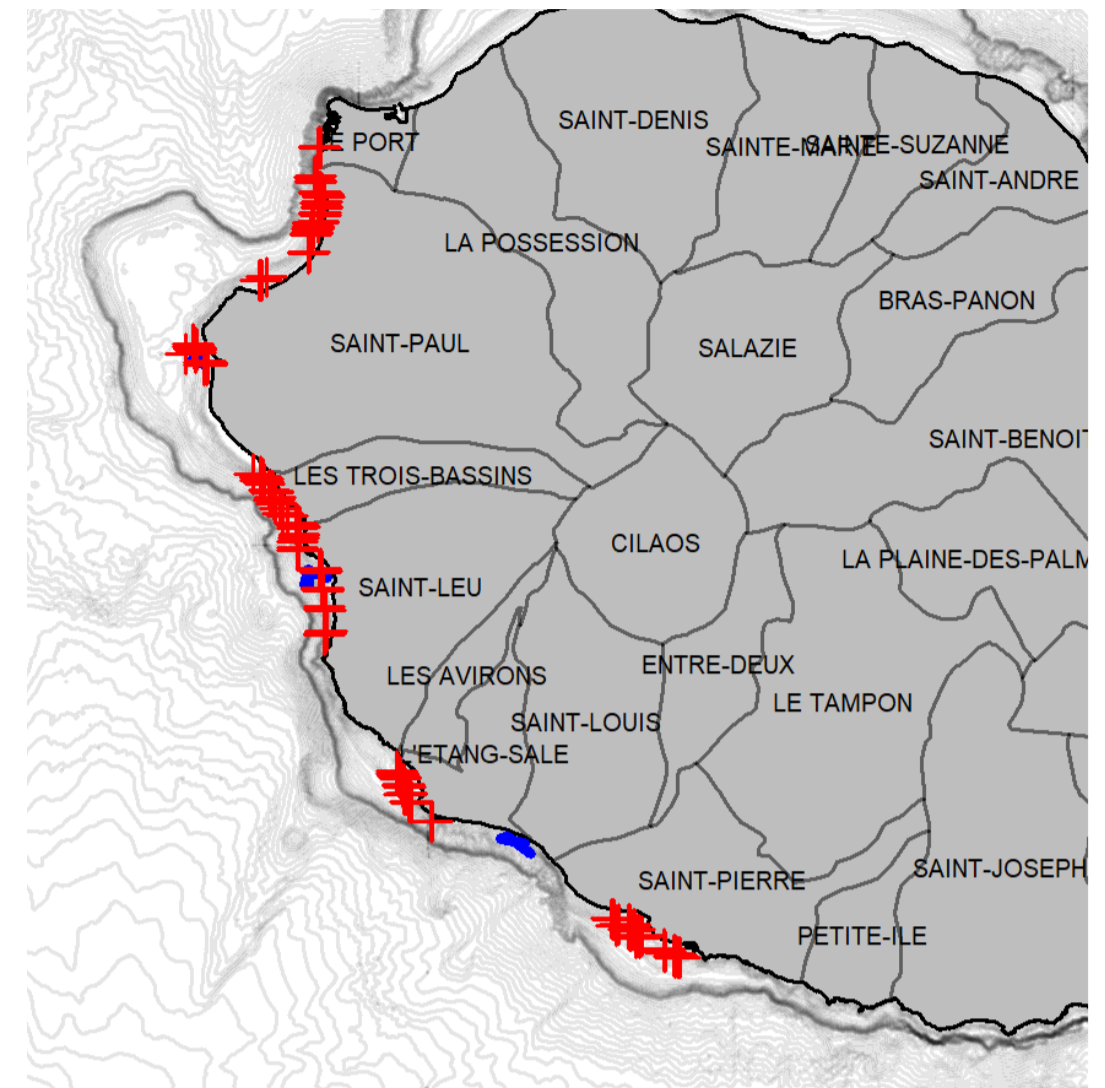
## DÉPLOIEMENT OPÉRATIONNEL

Le mois d'octobre a été très favorable du point de vue des conditions météorologiques, et a permis un déploiement des PAVAC sur l'ensemble des sites, pendant quasiment toute la période.

Une série de déploiements de PAVAC 24h/24 a été menée suite à une observation à Trois Bassins.

Les opérations de PHF ont été limitées afin de diminuer les risques de captures d'espèces accessoires, plus souvent capturées et parfois retrouvées mortes avec cette technique de pêche.

	NOMBRE DE JOURS DE PÊCHE DANS LE MOIS	NOMBRE DE PHF POSÉES DANS LE MOIS	NOMBRE DE PAVAC SMART DRUMLINE POSÉES DANS LE MOIS	NOMBRE DE JOURS DE PÊCHE AVEC OBSERVATEUR DANS LE MOIS	NOMBRE DE JOURS DE PÊCHE POST OBSERVATION DANS LE MOIS	NOMBRE DE JOURS DE PÊCHE POST ATTAQUE DANS LE MOIS
BAIE DE SAINT-PAUL	16	0	85	2	0	0
SAINTE-GILLES	18	2	38	1	0	0
TROIS-BASSINS	18	0	40	2	2	0
SAINTE-LEU	17	4	51	1	0	0
L'ÉTANG SALE	17	2	52	1	0	0
SAINTE-PIERRE	15	0	83	2	0	0
AUTRES	0	0	0	0	0	0



Palangre Horizontale de Fond (PHF)  
 Palangre Verticale avec Alertes de capture (PAVAC)

## CAPTURES

3 REQUINS CIBLÉS 10 PRISES ACCESSOIRES

### CAPTURE DES REQUINS CIBLÉS

- 1 requin tigre M 2,45 m / vivant, prélevé / Sainte-Leu
- 1 requin tigre M 3,70 m / vivant, prélevé / Baie de Saint-Paul
- 1 requin tigre F 2,10 m / vivant, prélevé / Sainte-Pierre

### CAPTURES RELÂCHÉES VIVANTES

- 1 requin gris d'estuaire M 1,4 m / vivant, relâché après marquage acoustique externe / Baie de Saint-Paul
- 1 requin marteau halicorne M 1,6 m / vivant, relâché / Baie de Saint-Paul
- 1 raie pastenague tachetée F 1,5 m / vivante, relâchée / Sainte-Gilles
- 1 raie pastenague tachetée 2 m / vivante, relâchée / Sainte-Leu
- 1 raie pastenague tachetée 1,7 m / vivante, relâchée / Sainte-Leu
- 1 carangue gros-tête 1,2 m / vivante, relâchée après marquage externe / Baie de Saint-Paul
- 1 carangue gros-tête 1,4 m / vivante, relâchée après marquage externe / Baie de Saint-Paul
- 1 barracuda 1,2 m / vivant, relâché après marquage externe / Sainte-Pierre
- 1 vivaneau job 0,8 m / fatigué, relâché après marquage externe / Sainte-Leu
- 1 bouffe tangué 0,4 m / vivant, relâché / Sainte-Leu

### CAPTURES MORTES

## TOTAL CUMULÉ

de mars 2018 au 31 octobre 2020

BOULEDOGUE

41

TIGRE

169

TAUX DE SURVIE

DES ESPÈCES ACCESSOIRES

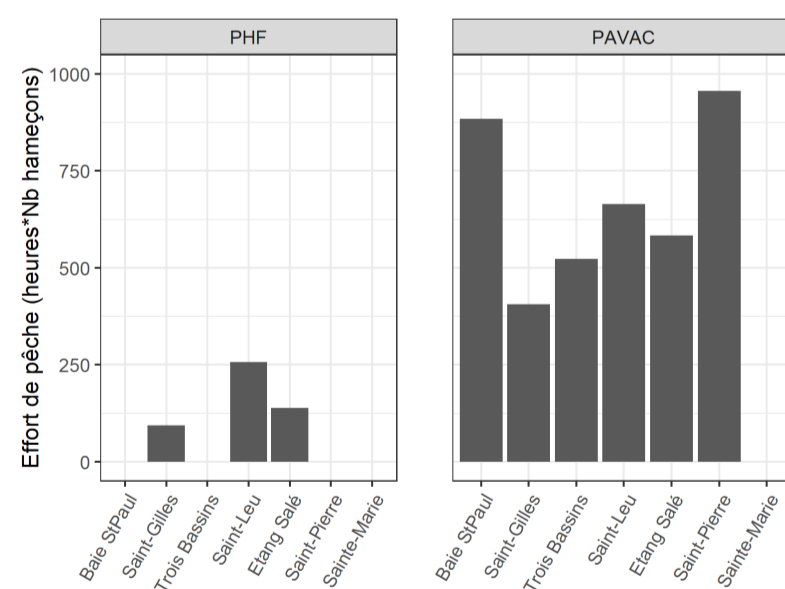
83%

de mars 2018 au 31 octobre 2020

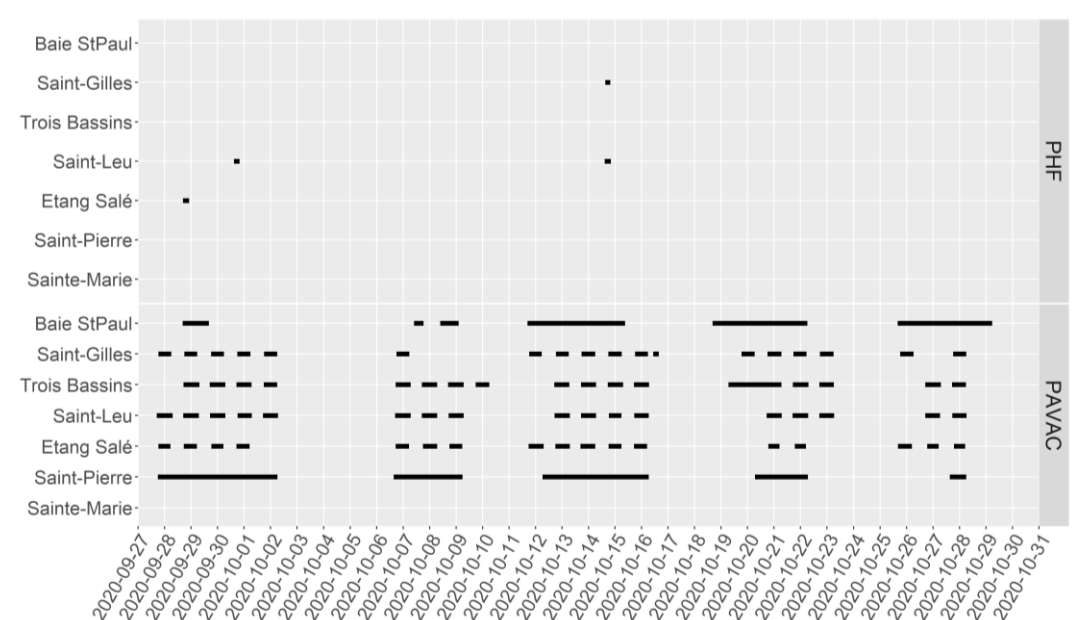
7 NAVIRES ENGAGÉS  
au 31 octobre 2020

## 84 182 HEURES DE PÊCHE CUMULÉES

de mars 2018 au 31 octobre 2020



EFFORT DE PÊCHE du 29 juin au 31 octobre 2020



## COMMENTAIRES

Aucun requin bouledogue n'a été capturé au cours de la période, mais les captures de requins tigre, qui étaient restées rares depuis mai 2020, sont revenues après la période hivernale marquée, cette année, par une très faible proportion de captures de cette espèce.

Les captures accessoires ont été encore une fois plus nombreuses sur PHF, mais sans mortalité au cours de la période.

Un requin gris d'estuaire (*Carcharhinus plumbeus*) a été marqué avec une marque acoustique externe après une capture sur PAVAC en Baie de Saint-Paul : c'est le premier poisson à être ainsi marqué au cours d'une opération du PR2P, après la formation aux bonnes pratiques de manipulation et de marquage qui a été prodiguée aux pêcheurs du programme. S'il survit à la relâche et se déplace dans les zones couvertes par les récepteurs acoustiques, ses déplacements pourront être suivis au sein de ce réseau d'hydrophones côtiers entretenu par le Centre Sécurité Requin depuis le début de l'année 2020.